

**KAMU KURUM VE KURULUŞLARINDA ÇALIŞAN ÖZEL
GÜVENLİK GÖREVLİLERİNE AİT ÜNİFORMALARIN
ALIMINA İLİŞKİN USUL VE ESASLAR**



AİT OLDUĞU YIL: 2020

İÇİNDEKİLER

- 1.Kamu Kurum ve Kuruluşlarında Çalışan Özel Güvenlik Görevlilerine Ait
Üniforma Yönergesi 1 Sayılı Cetvel
- 2.Teknik Özellikler
- 3.Ekler

**1. KAMU KURUM VE KURULUŞLARINDA ÇALIŞAN ÖZEL GÜVENLİK
GÖREVLİLERİNE AİT ÜNİFORMA YÖNERGESİ 1 SAYILI CETVEL**

Sıra No	Cinsi	Miktarı	Kullanma Süresi
1	Pantolon (Yazlık ve Kışlık)	2'şer Adet	2 yıl
2	Takım Elbise	1 Takım	2 Yıl
3	Yazlık Ayakkabı	1 Çift	1 yıl
4	Kışlık Bot	1 Çift	1 yıl
5	Kışlık Mont	1 Adet	2 yıl
6	Tişört (Kısa ve Uzun Kollu)	2'şer Adet	1 yıl
7	Şapka ve Bere	1'er Adet	2 yıl
8	Kaban	1 Adet	3 yıl
9	Yağmurluk	1 Adet	2 yıl

2.TEKNİK ÖZELLİKLER

2.1. Kışlık Pantolon

- Kumaş 220 Gr ± 10 ağırlığında olacaktır. Kumaş en az % 64 Polyester ± 5 , % 33 Pamuk ± 5 , % 3 Elastan ± 1 ripstop dokuma kumaş olacaktır.
- Terli ışık haslığı; 4 değerinde, kirlenmiş $\frac{3}{4}$ değerinde olacaktır. Işık haslığı 4, Yıkama Haslığı 4, Sürtünme Haslığı Kuru 4, Sürtünme Haslığı Yaş $\frac{3}{4}$ olacaktır. Bu değerler minimum olacaktır.
- Füme renk olacaktır. (Pantone Kodu: 19-4007 TPG)
- Arka da iki adet kapaklı cep, ön iki yanda iki klasik yan cep, diz hizası iki yanda kapaklı körüklü kargo cep olacaktır.
- Pilesiz olacaktır.
- Kemer kısmı en az 5 cm uzunluğunda olacak ve kemer köprüleri en az 2 cm genişliğinde olacaktır.
- Pantolon iki yan dikişler ve yan cep dikişleri çift dikiş olacaktır.
- Diz altlarında 3 cm genişliğinde 3 adet çapraz gümüş renkli reflektif olacaktır.
- Şekil Ek-1'de belirtilmiştir.

2.2. Yazlık Pantolon

- Kumaş 180 Gr ± 10 ağırlığında olacaktır. Kumaş en az % 64 Polyester ± 5 , % 33 Pamuk ± 5 , % 3 Elastan ± 1 ripstop dokuma kumaş olacaktır.
- Terli ışık haslığı; 4 değerinde, kirlenmiş $\frac{3}{4}$ değerinde olacaktır. Işık haslığı 4, Yıkama Haslığı 4, Sürtünme Haslığı Kuru 4, Sürtünme Haslığı Yaş $\frac{3}{4}$ olacaktır. Bu değerler minimum olacaktır.
- Füme renk olacaktır. (Pantone Kodu: 19-4007 TPG)
- Arka da iki adet kapaklı cep, ön iki yanda iki klasik yan cep, diz hizası iki yanda kapaklı körüklü kargo cep olacaktır.
- Pilesiz olacaktır.
- Kemer kısmı en az 5 cm uzunluğunda olacak ve kemer köprüleri en az 2 cm genişliğinde olacaktır.
- Pantolon iki yan dikişler ve yan cep dikişleri çift dikiş olacaktır.
- Diz altlarında 3 cm genişliğinde 3 adet çapraz gümüş renkli reflektif olacaktır.
- Şekil Ek-1'de belirtilmiştir.

2.3. Kısa Kollu Tişört

- Kumaş 4 veya 5 Kanallı % 100 Polyester olacaktır. Kumaşın hidrofilitesi yüksek olacaktır. Kumaş ağırlığı m^2 'de 145 Gr ± 5 g/m² olacaktır. Örgü yapısı Kappa desen şeklinde olacaktır.
- Gri renk olacaktır. (Pantone Kodu:16-3916 TPG)
- Yaka kısmı (telalı) ve kol bantı (telalı) füme renk olacaktır.
- Kısa kollu, kol uçları telalı ve manşetli olacaktır.
- Tişört gömlek yaka, yakalar 2 düğmeli, Pat zarf dikiş olacaktır.
- Yaka uçları gizli düğmeli olacaktır.
- Sol omuz dikiş yerinde yaka kartı asmak için paslanmaz metal halka olacaktır.
- Sol göğüs üzerinde 7x10 cm özel güvenlik yıldızı arması olacaktır.

- Sırt kısmında etrafı siyah sargı nakışlı gümüş renkli reflektif özel güvenlik yazısı olacaktır.
- Sağ kol kısmında 2,5x9 cm ebatında yarım ay şeklinde özel güvenlik yazılı arma olacaktır.
- Ön ve arka bedende (yanlarda), ön omuz kısmında 3 mm eninde iplik biye olup, biye bitiminden başlayan reçme veya çift iğne dikiş olacaktır.
- Şekil Ek-2/A'da belirtilmiştir.

2.4. Uzun Kollu Tişört

- Kumaş 4 veya 5 Kanallı % 100 Polyester olacaktır. Kumaşın hidrofilitesi yüksek olacaktır. Kumaş ağırlığı m²'de 245 Gr ±5 g/m² olacaktır. Örgü Lacoste/Kappa desen şeklinde olacaktır.
- Gri renk olacaktır. (Pantone Kodu:16-3916 TPG)
- Yaka kısmı (telalı) olacak, yaka uçları gizli düğmeli, pat zarf dikişi ve iki düğmeli olacaktır. Pat kısmı iki adet düğmeli olacaktır.
- Tişörtün içi şardonlanmış olacaktır.
- Yaka kısmı ve kol ağzı füme renk olacaktır. Kol ağzı ribana olacaktır.
- Sol omuz dikiş yerinde yaka kartı asmak için paslanmaz metal halka olacaktır.
- Sol göğüs üzerinde 7x10 cm özel güvenlik yıldızı arması olacaktır.
- Sırt kısmında etrafı siyah sargı nakışlı gümüş renkli reflektif özel güvenlik yazısı olacaktır.
- Sağ kol 2,5x9 cm ebatında yarım ay özel güvenlik yazılı arma olacaktır.
- Ön ve arka bedende (yanlarda), ön omuz kısmında 3 mm eninde iplik biye olup, biye bitiminden başlayan reçme veya çift iğne dikiş olacaktır.
- Şekil Ek-2/B'de belirtilmiştir.

2.5. Şapka

- Kumaş, pantolon kumaşıyla aynı renk ve özellikte olacaktır, ripstop örgü desen olacaktır.
- Füme renk olacaktır. (Pantone Kodu: 19-4007 TPG)
- Fileli (Yazlık) ve filesiz (Kışlık) olacaktır.
- Kep toplam 5 dilimden oluşacaktır. Şapkanın güneşlik bölümü üst kısmına gelen geniş 1 dilim, dış bölümü, dokuma 7 cm çapında özel Güvenlik Logosu işlemeli, şapkanın kalan dört dilimi kola fileli olacaktır. Arka bölüm ayarlanabilir cırt şerit olarak imal edilecektir.
- Fileli (Yazlık) şapkanın metrekare ağırlığı en az 180 g/m² olacaktır.
- Filesiz (Kışlık) şapkanın metrekare ağırlığı en az 220 g/m² olacaktır.
- Şekil Ek-3/A-B'de belirtilmiştir.

2.6. Bere

- Malzeme cinsi % 90 Akrilik ve % 10 Yün olacaktır. (Her ikisi için ±5)
- En az 80 g/m² olacaktır.
- Füme renk olacaktır.
- Örgü yapısı dolu iğne ile dört parça örme olacaktır.
- Şekil Ek-3/C'de belirtilmiştir.

2.7. Kaban

Kaban dış parça ve iç parça olarak iki kısımdan oluşacaktır. Konfeksiyon özellikleri Ek-6'daki gibi olacaktır. İki kısımda fume renginde olacaktır. (Pantone Kodu: 19-4007 TPG)

- **Dış Parça Malzeme Cinsi:** Malzeme 3 katlı laminasyon, Dış % 100 poliester Orta katman ePTFE, PTFE esaslı membran, Astar %100 poliamid veya poliester olacaktır.
- **Doku:** Dış kumaş 2/2 Dimi Z Astar 1/1 Bezayağı veya örme olacaktır.
- **Metrekare ağırlığı** en az 165 g/m² olacaktır.
- **Su itici özellikte** olacaktır.
- **İç Parça Malzeme Cinsi:** Malzeme dış kumaş ve kapitone olmak üzere iki katmandan oluşacaktır.
- **% 100 Poliamid veya poliester** olacaktır.
- **Doku:** 1/2 S Dimi Dokuma olacaktır.
- **İki katlı lamine kumaş metrekare ağırlığı** en az 125 g/m² olacaktır.
- **Malzemenin iç kısmı (tamamı) elyafli** olacaktır.
- **Elyaf Metrekare ağırlık gövde kısmında** 145 g/m² ±10, kol kısmında 110 g/m² ±5 olacaktır. Elyaf kalınlığı gövdede en az 40 mm, kolda en az 30 mm olacaktır.
- **Su itici özellikte** olacaktır.
- **Membran Cinsi:** PU, PES, PTFE veya bunların bileşenlerinden oluşan nefes alabilir membran olacaktır.
- **Şekil Ek-4' de belirtilmiştir.**

2.8. Yazlık Ayakkabı

- **Siyah renkli deriden imal edilmiş** olacaktır.
- **Taban özelliği enjeksiyon veya yapıştırma metodu** olacaktır.
- **Saya derileri yanık, çürük, sırcası çatlamış, ispire yaralı, nokralı ve ateş damgalı olmayacaktır.** Derilerin sırcalı tarafı ayakkabı dışına gelecek şekilde kullanılacaktır.
- **Saya imalatında yarma ve manda deri kullanılmayacaktır.**
- **Ayakkabının içine iç taban konulacaktır.** Ayrıca her bir çift ayakkabı için **1 (bir) çift yedek mostra** verilecektir.
- **Mostra Stünger veya keçe alt malzeme üzerine kumaş yapıştırılması ile imal edilmiş** olacaktır.
- **Bağcıklar saya renginde; uzunluğu en az 80 (seksen) cm ve bağ deliklerinden rahatça geçebilecek kalınlıkta sertliğe ve sık ilmeğe sahip, yassı veya yuvarlak örme, az mumlu, sentetik elyaftan mamul** olacaktır ve **kendiliğinden kolayca açılmayacaktır.** Bağ uçları en az 10 (on) mm uzunluğunda plastikisellüoit madde ile zımbalanacaktır. Bağ uçları iki parmak arasında sıkıca tutulup kuvvetle çekildiğinde zımbalanmış plastikisellüoit madde bağcıktan ayrılmayacaktır. Ayrıca bir çift yedek bağcık verilecektir.
- **Şekil Ek-5/A'da belirtilmiştir.**

2.9. Kışlık Bot

- Siyah renkli deriden imal edilmiş olacaktır.
- Botun tabanı enjeksiyon metodu ile çift yoğunluklu imal edilmiş olacaktır.
- Botun dış tabanı kauçuk orta taban poliüretan veya kauçuk olacaktır.
- Saya derileri yanık, çürük, sırtası çatlamış, ispire yaralı, nokralı ve ateş damgalı olmayacaktır. Derilerin sırtalı tarafı ayakkabı dışına gelecek şekilde kullanılacaktır.
- Saya imalatında yarma ve manda deri kullanılmayacaktır.
- Botun içine iç taban konulacaktır. Ayrıca her bir çift bot için **1 (bir) çift yedek mostra** verilecektir.
- Mostra Sünger veya keçe alt malzeme üzerine kumaş yapıştırılması ile imal edilmiş olacaktır.
- Bağcıklar saya renginde; uzunluğu en az 120 (yüzyirmi) cm ve bağ deliklerinden rahatça geçebilecek kalınlıkta mühürlü numunesindeki sertliğe ve sık ilmeğe sahip, yuvarlak örme, **az mumlu**, sentetik elyaftan mamul olacaktır ve **kendiliğinden kolayca açılmayacaktır**. Bağ uçları en az 10 (on) mm uzunluğunda plastikselüoit madde ile zımbalanacaktır. Bağ uçları iki parmak arasında sıkıca tutulup kuvvetle çekildiğinde zımbalanmış plastikselüoit madde bağcıktan ayrılmayacaktır. Ayrıca bir çift yedek bağcık verilecektir.
- Bağcıkları sabitlemek için dil kısmında sabitleme kolonu olacaktır.
- Şekil Ek-5/B' de belirtilmiştir.

2.10. Kışlık Mont

- Malzeme Cinsi: Malzeme 3 katlı laminasyon, Dış poliester elastan karışımı Orta katman PTFE esaslı membran, Isı izolasyon astarı %100 Poliester olacaktır.
- Doku: Dış kumaş 2/2 Dimi Z olacaktır.
- 3 katlı kumaş metrekaare ağırlığı en az 260 g/m² olacaktır.
- Su itici özellikte olacaktır.
- Füme renginde olacaktır. (Pantone Kodu: 19-4007 TPG)
- Şekil Ek-6'da belirtilmiştir.

2.11. Yağmurluk

- Malzeme cinsi kaplama hariç %100 polyester veya poliamid olacaktır.
- Metrekare Ağırlığı: Kaplamalı olarak en az 105 g/m² olacaktır. (İç katman PTFE esaslı membran olacaktır.)
- Doku: 1/1 (bir taksim bir) bezayağı (rip-stop) olacaktır.
- Su itici özellikte olacaktır.
- Füme renginde olacaktır. (Pantone Kodu: 19-4007 TPG)
- Şekil Ek-7'de belirtilmiştir.

2.12. Takım Elbise

2.12.1. Gömlek

- Malzeme Cinsi: % 65 polyester (Tol.±5), % 35 pamuk (Tol.±5) harmandan karışım olacaktır.
- Beyaz renk olacaktır.
- Kapalı stil yakalı olacaktır.
- Klasik kesim olacaktır.
- Gömleklerde tarif edilen ölçüler beden ölçülerine göre ±1,5 cm değişebilir.
- Şekil Ek-8'de belirtilmiştir.

2.12.2. Kravat

- Kumaş; Micro Fiber karışım olacaktır.
- Siyah renk olacaktır.
- Klasik kesim olacaktır.
- Şekil Ek-8'de belirtilmiştir.

2.12.3. Ceket

- Doku şekli 1/1 Bezayağı olacaktır.
- Metrekare ağırlığı en az 220 g/m² olacaktır.
- Malzeme % 44 Yün + % 53 Polyester + % 3 elastan olacaktır. (Tol. ± 5)
- Füme renginde olacaktır.
- Şekil Ek-8'de belirtilmiştir.

2.12.4. Pantolon

- Doku şekli 1/1 Bezayağı olacaktır.
- Metrekare ağırlığı en az 220 g/m² olacaktır.
- Malzeme % 44 Yün + % 53 Polyester + % 3 elastan olacaktır. (Tol. ± 5)
- Füme renginde olacaktır.
- Şekil Ek-8'de belirtilmiştir.

2.13. Özel Güvenlik Yıldızı Arması ve Logo Şekilleri

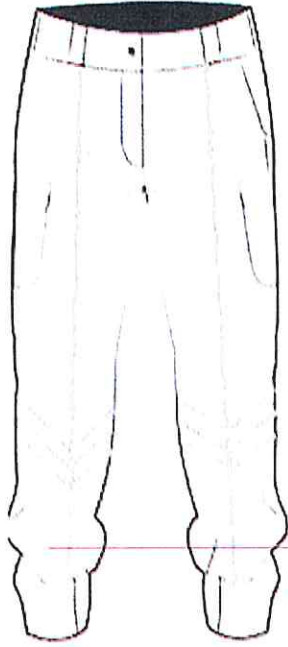
- Özel Güvenlik Yıldızı göğüs arması, şekli Ek-9/A'da belirtilmiştir.
- Şapka ve bere yıldızı arması, şekli Ek-9/B'de belirtilmiştir.
- Kol arması, şekli Ek-9/C'de belirtilmiştir.

I SAYILI CETVEL

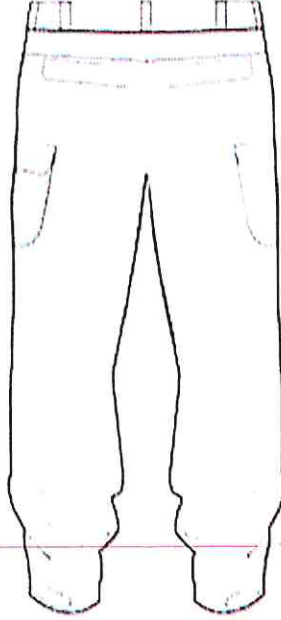
Sıra No	Cinsi	Miktarı	Kullanma Süresi
1	Pantolon (Yazlık ve Kışlık)	2'şer Adet	2 yıl
2	Takım Elbise	1 Takım	2 Yıl
3	Yazlık Ayakkabı	1 Çift	1 yıl
4	Kışlık Bot	1 Çift	1 yıl
5	Kışlık Mont	1 Adet	2 yıl
6	Tişört (Kısa ve Uzun Kollu)	2'şer Adet	1 yıl
7	Şapka ve bere	1'er Adet	2 yıl
8	Kaban	1 Adet	3 yıl
9	Yağmurluk	1 Adet	2 yıl

EK-1

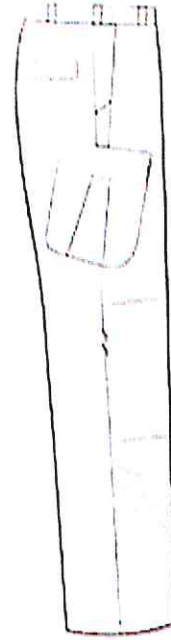
YAZLIK-KIŞLIK PANTOLON



ÖNDEN GÖRÜNÜM



ARKADAN GÖRÜNÜM



YANDAN GÖRÜNÜM

EK-2

EK-2/A YAZLIK TIŞÖRT

ÖNDEN GÖRÜNÜM



ARKADAN GÖRÜNÜM



EK-2/B YAZLIK/KIŞLIK TIŞÖRT

ÖNDEN GÖRÜNÜM

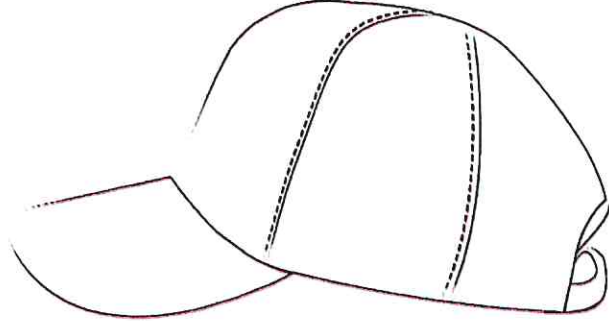


ARKADAN GÖRÜNÜM

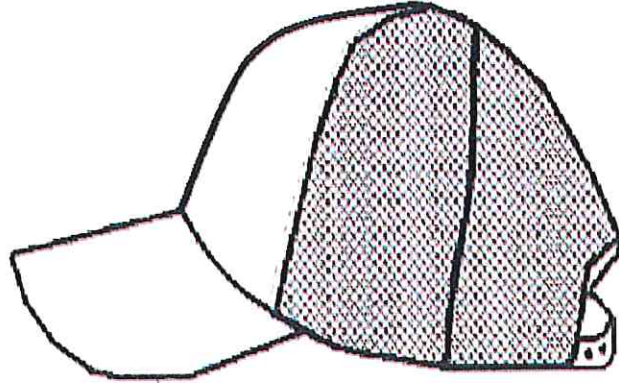


EK-3

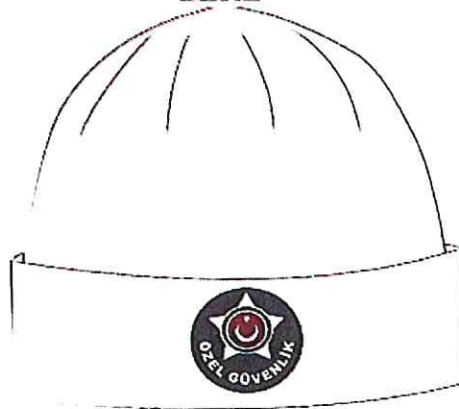
EK-3/A
KIŞLIK ŞAPKA



EK-3/B
YAZLIK ŞAPKA



EK-3/C
BERE



KABAN

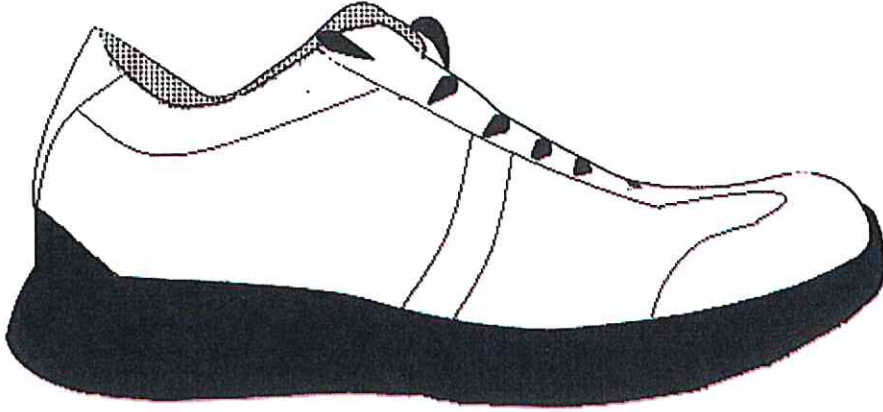


KABAN İÇİ MONT



EK-5

EK-5/A
AYAKKABI



EK-5/B
BOT



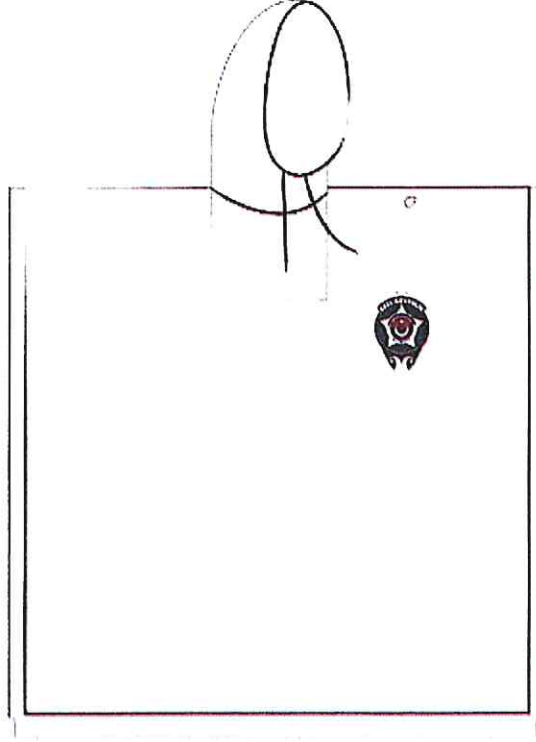
MONT
ÖNDEN GÖRÜNÜM



ARKADAN GÖRÜNÜM



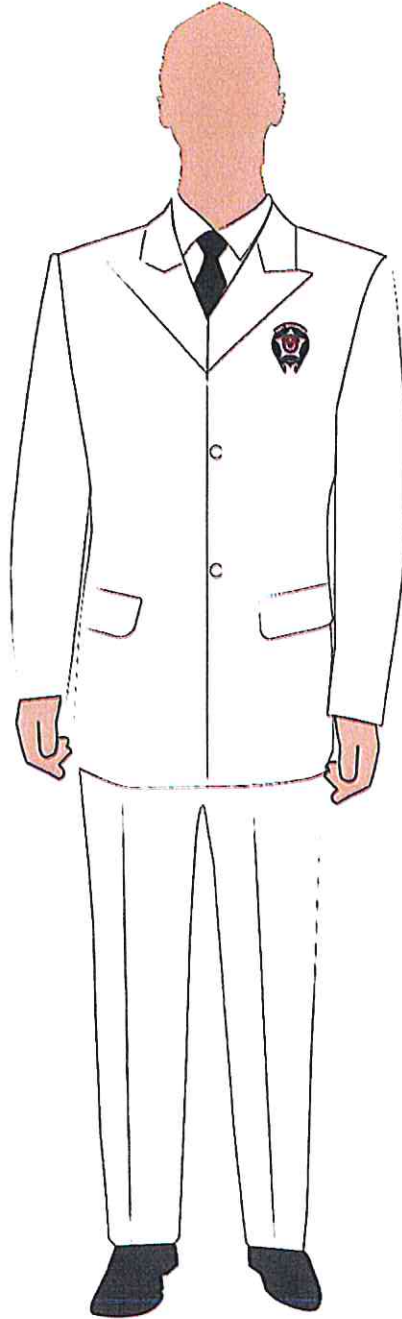
YAĞMURLUK
ÖNDEN GÖRÜNÜM



ARKADAN GÖRÜNÜM



TAKIM ELBİSE (Sivil Üniforma)



EK-9

EK-9/A

ÖZEL GÜVENLİK YILDIZI ARMASI



EK-9/B

ŞAPKA/BERE YILDIZI ARMASI



EK-9/C
KOL ARMASI



İMZA SAYFASIDIR

HAZIRLAYANLAR



Zeki KALEÖZÜ
Komiser Yardımcısı



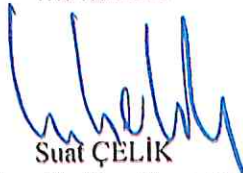
Emre AKICI
Polis Memuru



Murat ÇOBAN
Polis Memuru

ONAY

.../.../2020



Suat ÇELİK
Özel Güvenlik Denetleme Başkanı
I.Sınıf Emniyet Müdürü