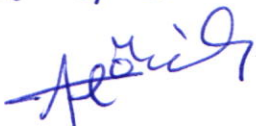


**KUŞADASI ÇOCUK KÜTÜPHANESİ**  
**MOBİLYA VE TEFRİŞAT TEKNİK ŞARTNAMESİ**

- 1-) Kullanılan malzemeler 1. Kalite olacaktır. Malzemeler kullanılmış malzeme olmayacaktır.
- 2-) Malzemelerin nakli, montajı ve yerine yerleştirilmesi yükleniciye aittir.
- 3-) Ürünlerin teslimat ve montajları Kuşadası Belediyesi Çocuk Kütüphanesine yapılacaktır.
- 4-) Ürünlerin montaj sonrasında sallanma, devrilme ve gönyesizlik oluşmaması için tüm ürünlerin bağlantı noktaları kontrol edilecektir.
- 5-) Duvara montajı gereken malzemelerde tekniğine uygun olarak duvara tespit yapılacak olup ,duvar yüzeyinde hasar oluşturulmayacaktır. Tespit sonrasında parçalarda devrilme, eğilme, gevşeme v.b gibi durumlar oluşmayacaktır.
- 6-) Firma taahhüt ettiği ürüne ait 4077sayılı Tüketicinin Korunması Hakkındaki Kanuna ve bu kanuna göre çıkartılan yönetmelik ve tebliğlerde belirtilen hükümlere uymayı kabul ve taahhüt eder.
- 7-) Hiçbir üründe çocuk sağlığına zararlı madde kullanılmayacaktır.
- 8-) Ürünler, çocuk güvenliğini ihlal etmeyecek şekilde üretilecektir.
- 9-) Kitaplıklar 18 mm MDFlam malzemedenden; çift renkli olarak yapılacaktır.
- 10-) Masalar 18mm mdflam malzemedenden dolgun bir görsel sağlama amacıyla kalınlaştırılarak yapılacaktır.
- 11-) Görevli ünitesinin ön yüzeyine Mdf çıtalar ile dekoratif çıtalama görseli oluşturulacaktır.
- 12-) Sedirler 18 mm kalınlığında mdflam malzeme ile üretilecektir. Ön yüzeyleri ham mdf ile çıtalanacak ve boyanacaktır.Üzerlerine döşeme olarak Vinlex 5cm sünger gelecektir.
- 13-)Ham MDF malzeme ile duvar çıtalamaları yapılacak ve ardından arkasındaki duvar ile aynı renge boyanacaktır.
- 14-) 18 mm kalınlığında mdf lam malzeme dolgun bir görsel sağlama ve akustik değeri artırmak amacıyla kalınlaştırılarak kutu haline getirilecek ve tavana yerleştirilecektir.
- 15-) Malzemelerin kullanılacağı Çocuk Kütüphanesinde;

AİZE ÇALIŞKANI.



- a- Kaymazlığı ve Ses yalıtımını sağlamak için zemine yapılacak portakal desenli epoksi kaplama
- b- Tasarıma göre gerekli yerlere elektrik hatlarını çekme
- c- İçeride oluşabilecek sıva ve boya hasarlarını giderme
- d- Ateş Kültür Tuğlası uygulaması yapılarak hem dekoratif bir görsel hem de akustik değer sağlanması işleri yükleniciye aittir.

16-) Üretilcek ünitelere ait teknik çizimler ve üretim detayları ekte sunulmuştur.

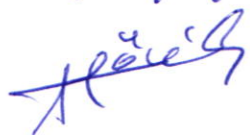
17-) Malzemelerin teknik yönden şartnameye uygun olup olmadığı kontrol edilecektir.

18-) Muayene esnasında dizayn, malzeme, işçilik, imalat hatası gibi sebeplerden meydana gelebilecek kaza ve hasarlardan yüklenici sorumlu olacaktır.

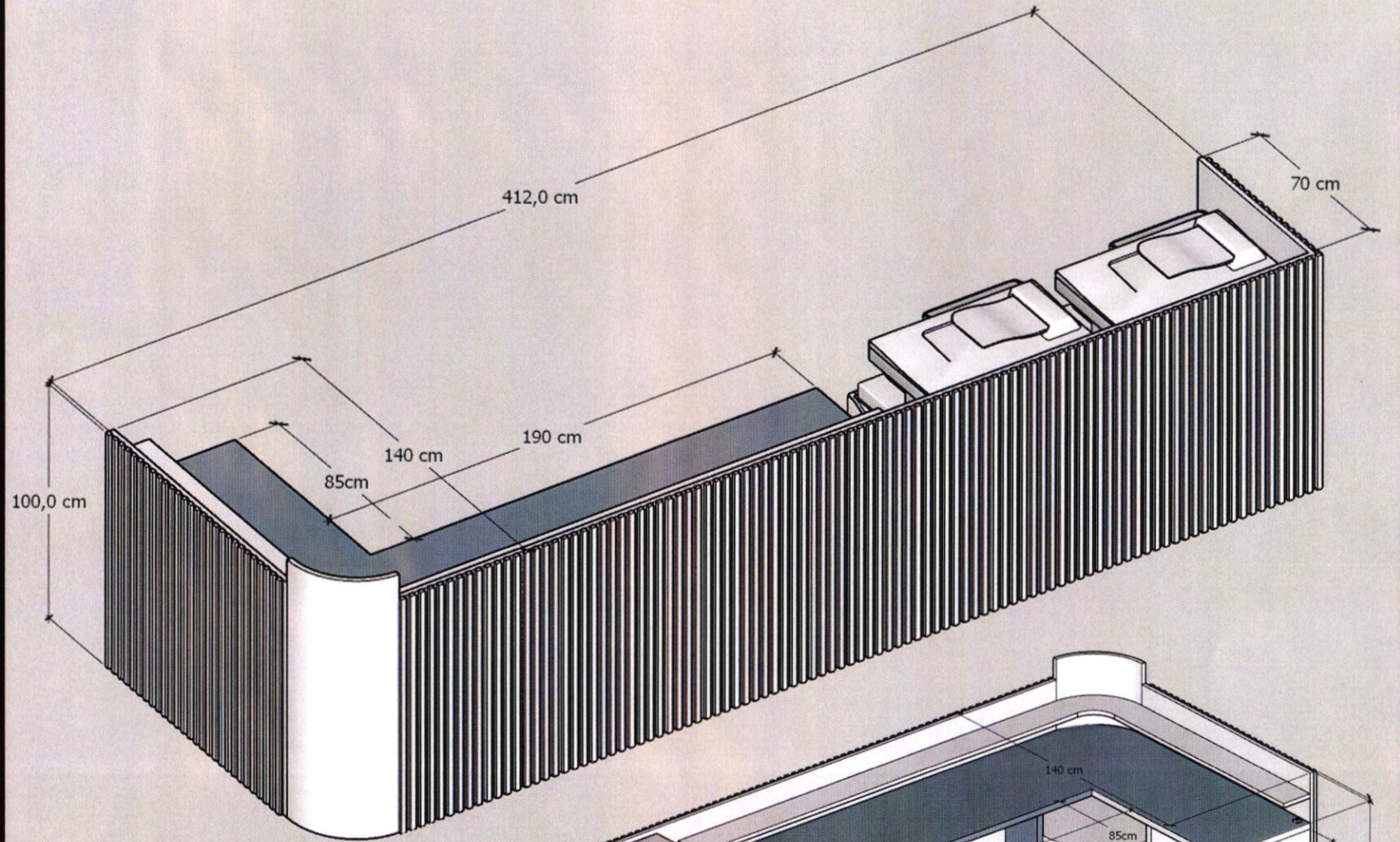
19-) İsteklilerin malzemelerin getirileceği ve montaj yapacakları Kütüphaneyi görmeleri kendi sorumluluklarındadır.

**İhtiyaç Listesi:**

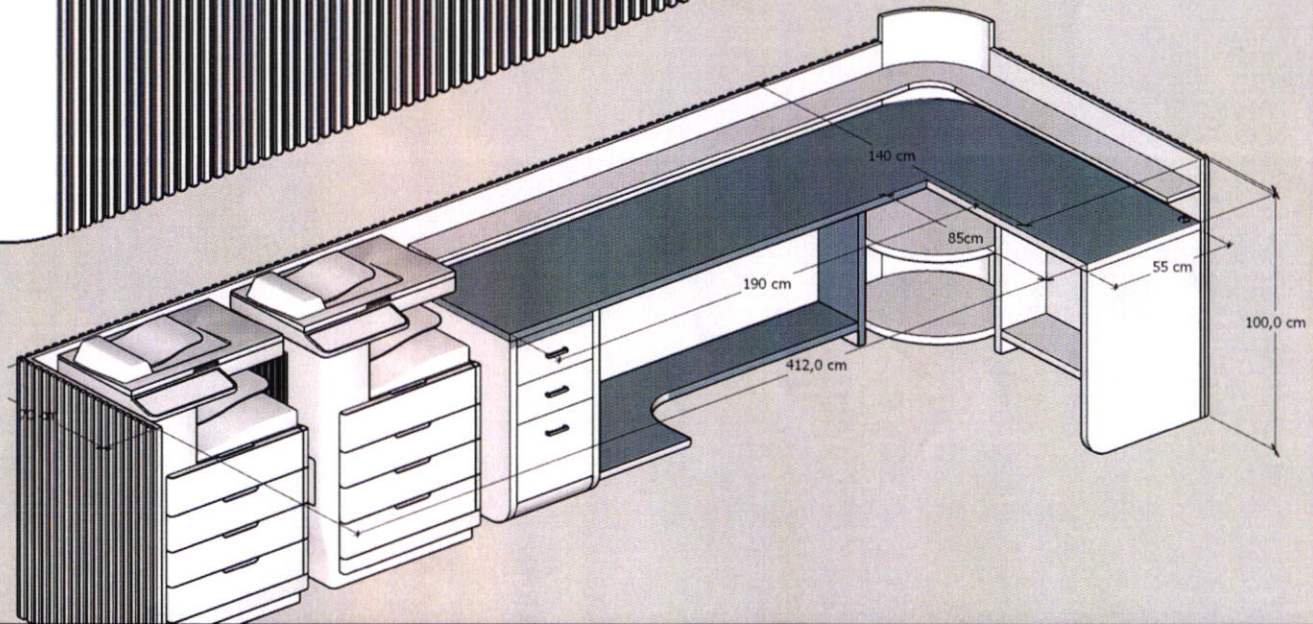
1. Tip ünite	2 adet
2. Tip ünite	2 adet
3. Tip ünite	2 adet
Masa 12 kişilik	1 adet
Masa 2 kişilik	7 adet
Sedir/Niş	5 adet
Duvar Lambrisi	Teknik resimde belirtilmiştir.
Tavan Lamelleri	Teknik resimde belirtilmiştir.
Banko	1 adet

AYŞE ÇALIŞKAN  


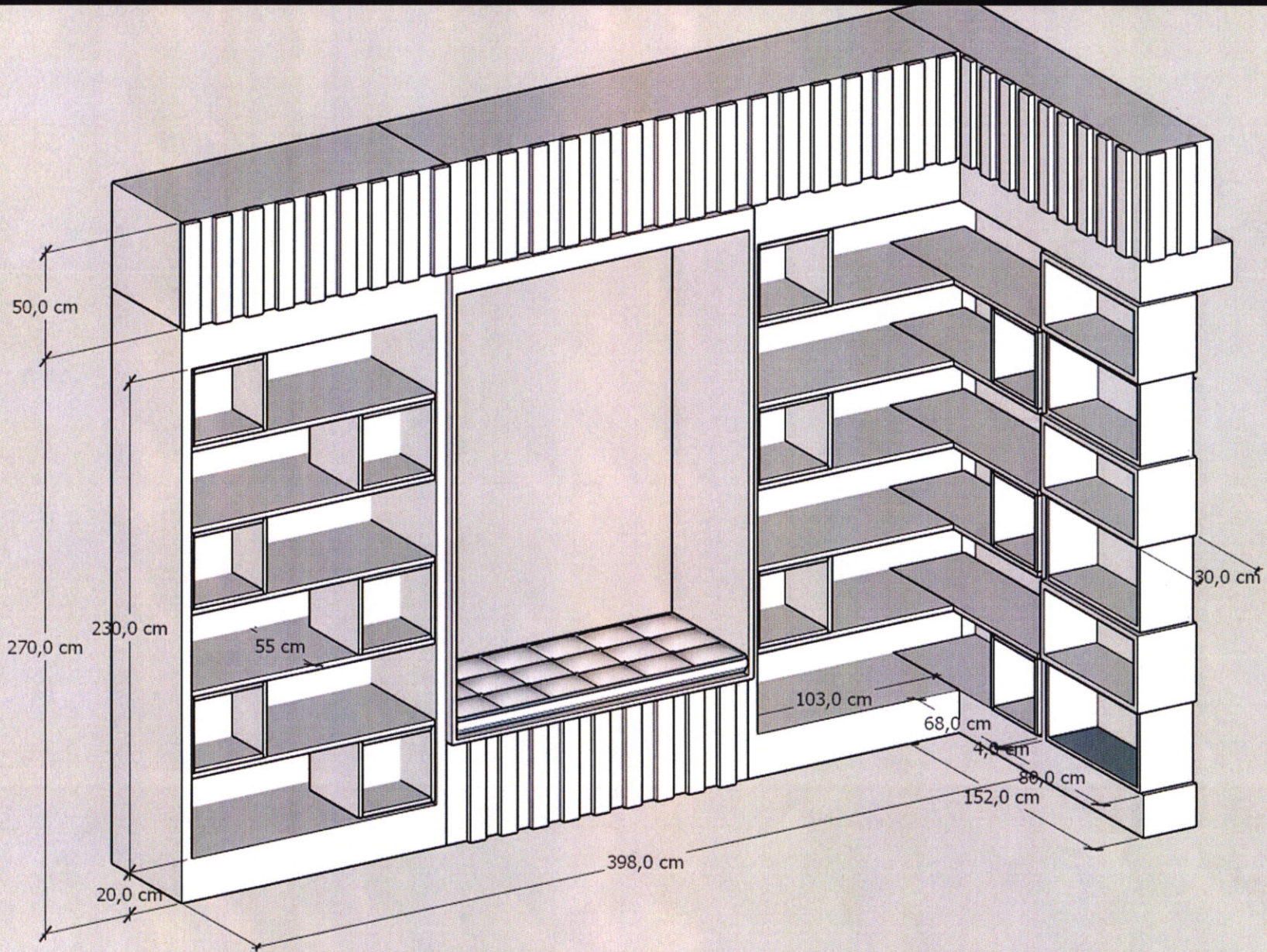




**Banko:** Ünitenin ön yüzeyinde AGT markasının mdf çıtalari ile dekoratif çıtalama görseli oluşturulacak. Arka kısma yazıcılar ve görevlinin masası yerleştirilecek.







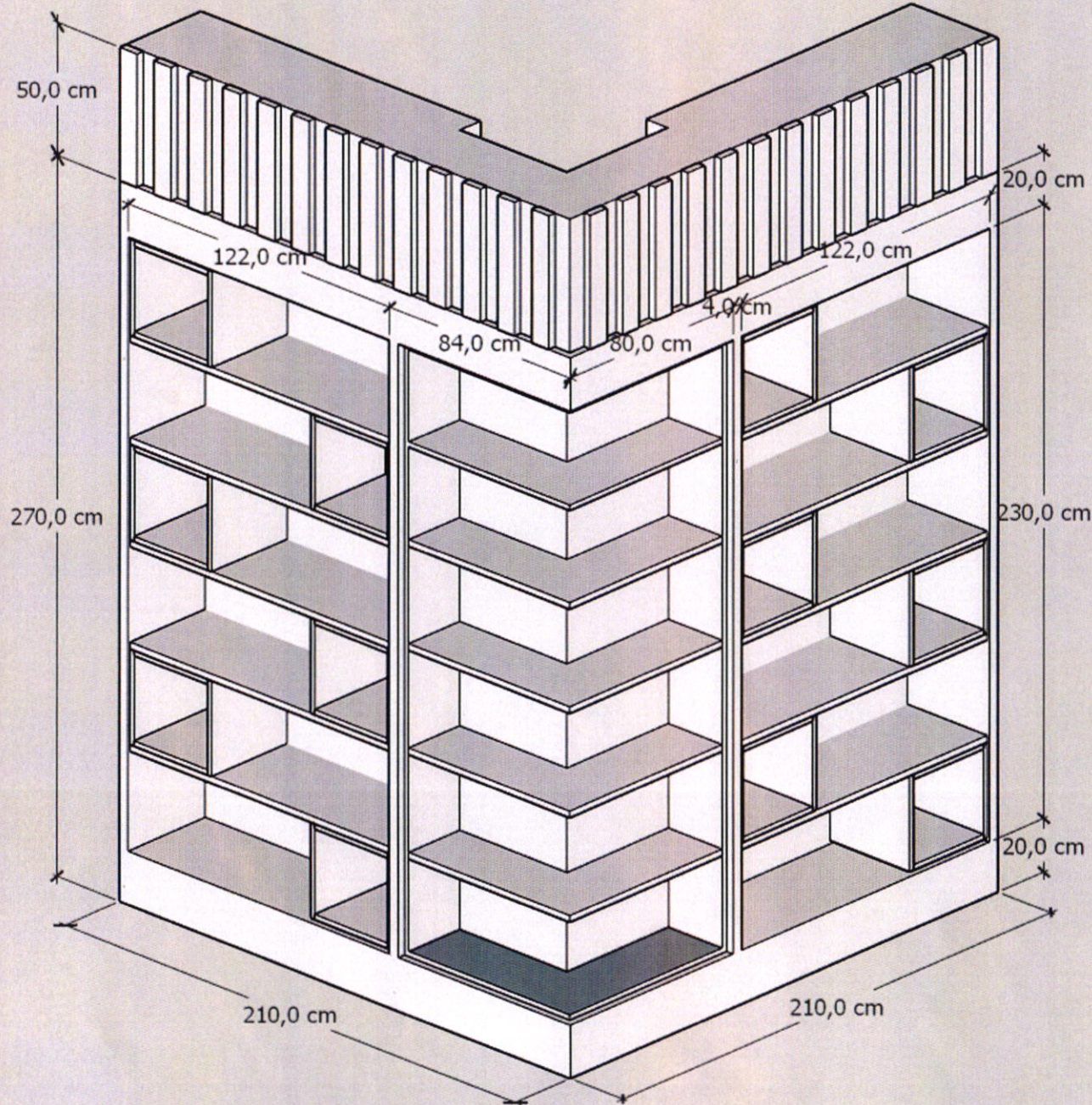
**Kitaplık:** 18 mm kalınlığında mdflam malzeme ile 2 renk olarak üretilecek. Birleşimler 45 derece ile birleştirilerek olabildiğince birleşim detayı gösterilmeyecek.

**Sedir:** 18 mm kalınlığında mdflam malzeme ile üretilecek. Birleşimler 45 derece ile birleştirilerek olabildiğince birleşim detayı gösterilmeyecek. Üzerlerine döşeme olarak Vinlex 5cm sünger gelecek ve dayanıklı, yıkanabilir kumaş ile kaplanacak. Ünitenin hem ön hem arka yüzünde kitaplıklar mevcut. renderlardan incelenebilir. Bu üniteden toplam 2 adet üretilecek.

**Üst Kapama:** 18 mm kalınlığında ham mdflam malzeme ile üretilecek. . Ön yüzeyleri ham mdflam ile çıtalanacak ve boyanacak. Birleşimler 45 derece ile birleştirilerek olabildiğince birleşim detayı gösterilmeyecek. Ünitenin tasarım detayları renderlardan incelenebilir.

✱



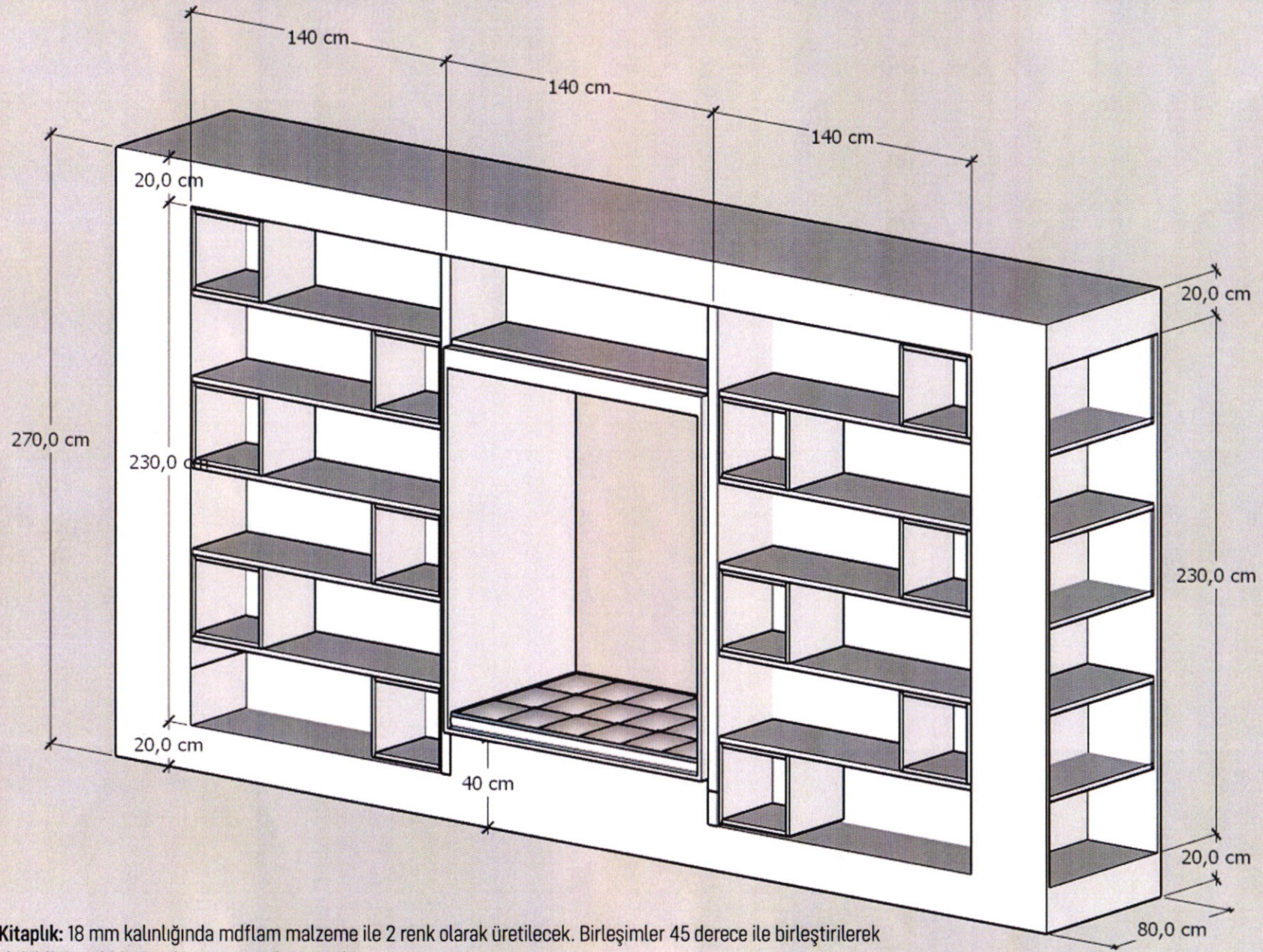


**Kitaplık:** 18 mm kalınlığında mdf lam malzeme ile 2 renk olarak üretilecek. Birleşimler 45 derece ile birleştirilerek olabildiğince birleşim detayı gösterilmeyecek.

**Üst Kapama:** 18 mm kalınlığında ham mdf malzeme ile üretilecek. Ön yüzeyleri ham mdf ile çıtalanacak ve boyanacak. Birleşimler 45 derece ile birleştirilerek olabildiğince birleşim detayı gösterilmeyecek. Ünitenin tasarım detayları renderlardan incelenebilir. Bu üniteden toplam 2 adet üretilecek.

✗





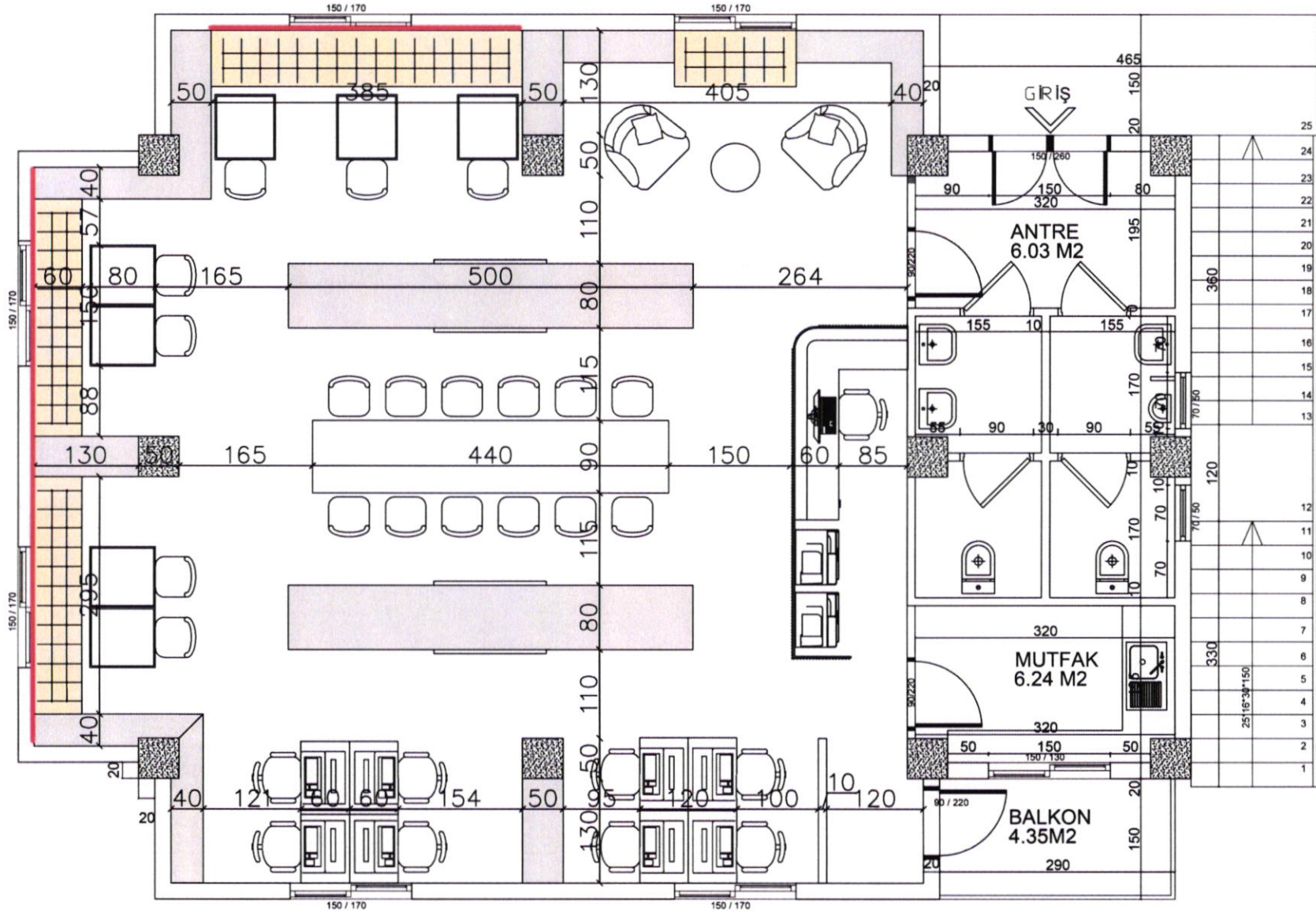
**Kitapluk:** 18 mm kalınlığında mdflam malzeme ile 2 renk olarak üretilecek. Birleşimler 45 derece ile birleştirilerek olabildiğince birleşim detayı gösterilmeyecek.

**Sedir:** 18 mm kalınlığında mdflam malzeme ile üretilecek. Birleşimler 45 derece ile birleştirilerek olabildiğince birleşim detayı gösterilmeyecek. Üzerlerine döşeme olarak Vinlex 5cm sünger gelecek ve dayanıklı, yıkabilir kumaş ile kaplanacak. Ünitenin hem ön hem arka yüzünde kitapluklar mevcut. renderlardan incelenebilir. Bu ünitiden toplam 2 adet üretilecek.

✗







**Duvar Lambripleri:** Planda kırmızı renk ile işaretlenmiş bölümlere duvar lambripleri yapılacaktır. 18 mm kalınlığında ham mdf malzeme ile üretilecektir. Duvarlar ham mdf ile çıtalanacak ve boyanacaktır. Çıtalar 10 cm'de bir 10 cm genişliğinde yapılacaktır. Duvarların tasarım detayları renderlardan incelenebilir.

**Masalar:** 18 mm kalınlığında mdf lam malzeme dolgun bir görsel sağlama amacıyla kalınlaştırılarak yapılacaktır. Uzun orta masa üzerine priz hatları çekilecektir.

**Sedirler:** Sarı renk ile gösterilen yerler sedir alanlarıdır. 18 mm kalınlığında mdf lam malzeme ile üretilecektir. Ön yüzeyleri ham mdf ile çıtalanacak ve boyanacaktır. Üzerlerine döşeme olarak Vinlex 5cm sünger gelecek ve dayanıklı, yıkabilir kumaş ile kaplanacaktır.













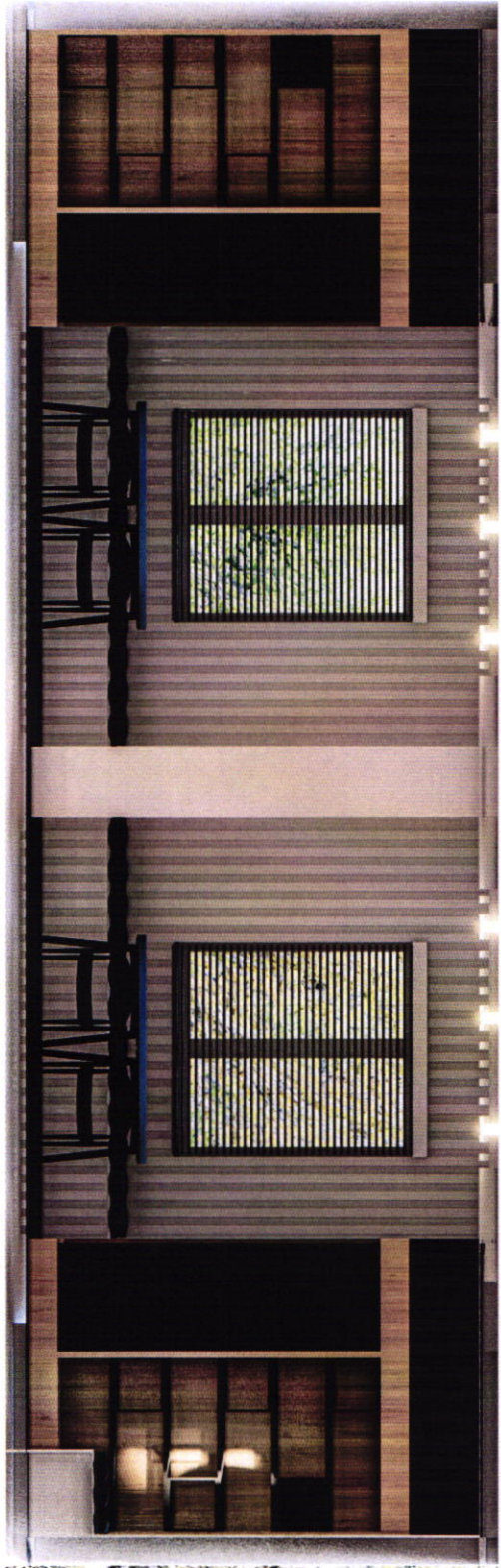
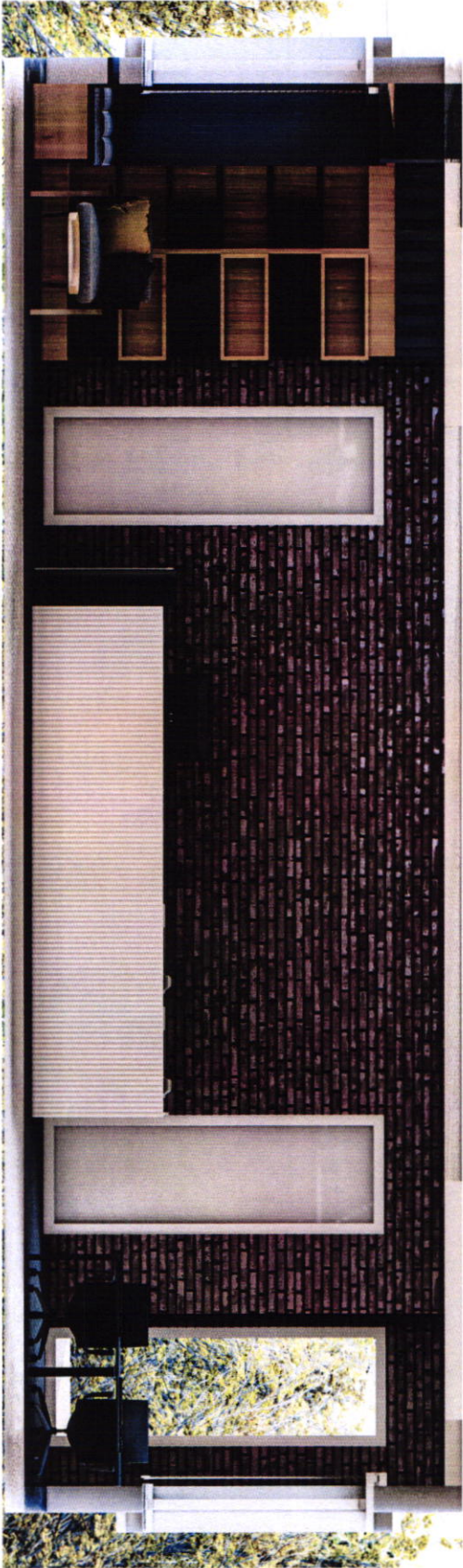
A



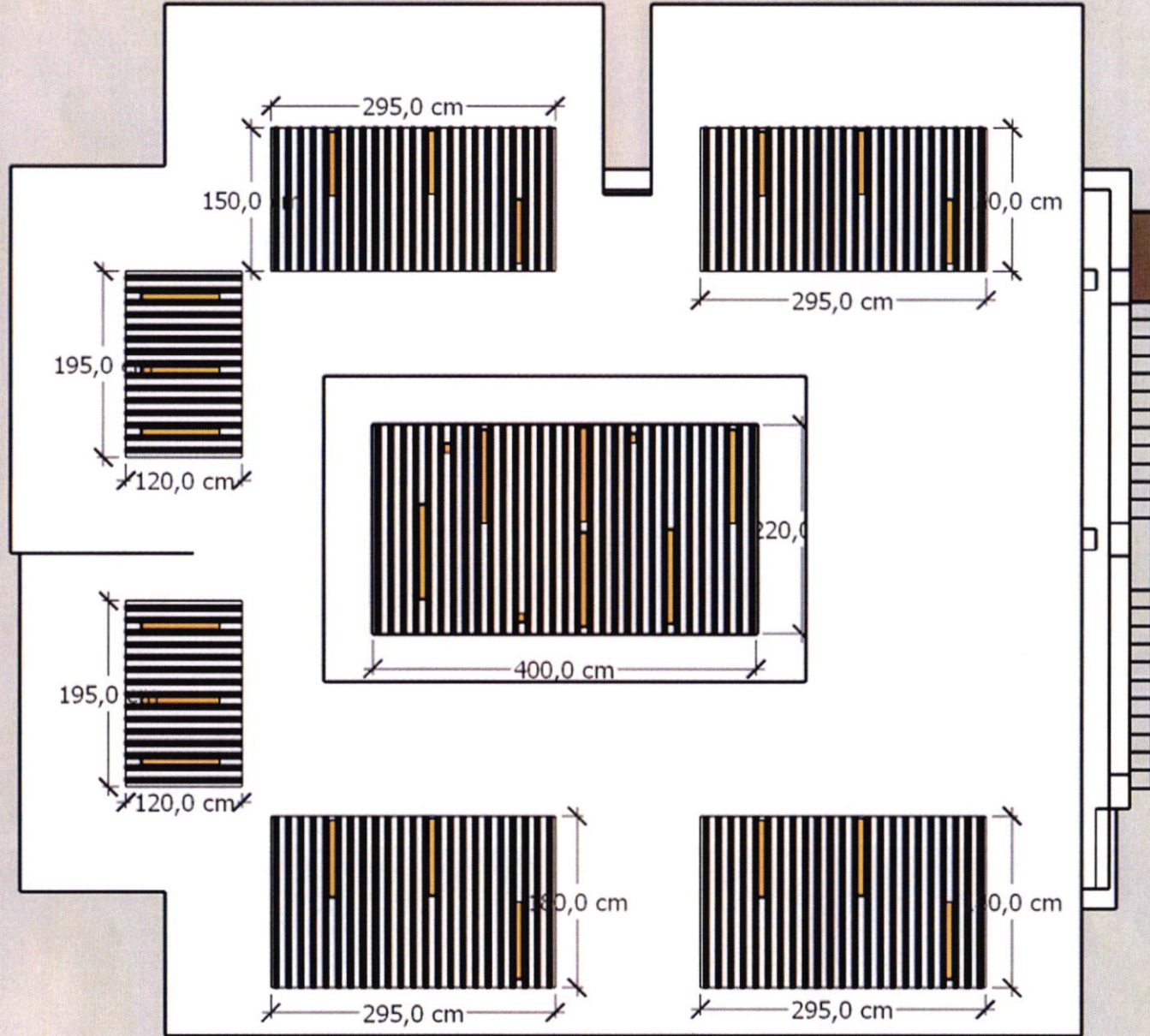


★









**Tavan Lamelleri:** 18 mm kalınlığında mdf lam malzeme dolgun bir görsel sağlama ve akustik değeri arttırmak amacıyla kalınlaştırılarak kutu haline getirilecek. Daha sonra tavanda oluşturulan alçıpan havuzların içerisine uygulanacak. Lameller 10 cm kalınlığında ve 15 cm arada bir yapılacaktır.

X