

## AYDIN İL SAĞLIK MÜDÜRLÜĞÜ

### NAZİLLİ DEVLET HASTANESİ

#### MUHTELİF YERLERDEKİ PVC YER DÖŞEMESİ DEĞİŞİM İŞİ

##### TEKNİK ŞARTNAMESİ

- İşin Konusu:** Ekli projede işaretlenen 3. Kat G Blok Kardiyoloji servisi-6. Kat B Blok Nöroloji servisi-Nöroloji servisindeki 9006 ve 9008 nolu hasta odaları-6. Kat G Blok Palyatif servislerindeki tüm zemin PVC'leri sökülecek olup, PVC zemin altındaki tüm tesviye betonu kırılacaktır. Kırılan tüm bu alana yeni tesviye betonu atılacak ve kurumasına müteakip yeni PVC zemin ve süpürgelik döşemesi yapılacaktır.
- Pvc malzemenin ağırlığı EN 430'a göre en fazla 2850 gr/m<sup>2</sup> olmalıdır.
- Pvc malzemenin kalıcı batma (çukurlaşma) değeri EN 433'e göre en fazla 0,03 mm olmalıdır.
- Pvc malzemenin Renk hızlılığı (solmazlık) değeri EN 20105-B02'ye göre en az 6 olmalıdır.
- Malzemelerin üretici firma tarafından hazırlanmış uygun kullanım ve bakım şartları altında 10 yıl garanti belgesi olmalıdır. **İdareye yazılı Garanti taahhütnamesi teslim edilecektir.**
- PVC esaslı yer kaplama malzemesi üreticisi adına düzenlenmiş ISO 9001:2000 ve ISO 14001 sertifikalarına sahip olmalıdır. Bu belgelerin uluslararası kurallara uygun şekilde akredite edilmiş oldukları Türk Akreditasyon Kurumu (TURKAK) tarafından teyit edilmelidir. **Belgeler İdareye yazılı teslim edilecektir.**
- Malzemelerin üretici firma tarafından hazırlanmış herhangi bir sağlığa zararlı madde (asbest, formaldehit, SBR, ağır metal, v.s.) içermediği, kanserojen olmadığını teyit eden taahhütnamesi olmalıdır. **Bu taahhütname İdareye yazılı teslim edilecektir.**
- Pvc yer döşeme malzemesi duvara 8-10 cm'e kadar çıkarılacaktır. (eski sökülen yere kadar)
- Eski sökülen pvc ile yeni yapılan pvc yerlerinin duvar boyalarında problem olması durumunda; yüklenici duvarlarda tamirat boyaları yapacaktır.
- Yüklenici firma; garanti süresi içinde imalatlarda meydana gelebilecek arızaları, İdarenin kendisine yazılı bildiriminden itibaren 24 saat içinde ücretsiz gidermekle yükümlüdür.
- İşin süresi her bir birim için 30 gün olup toplam 90 gündür. Bir birimdeki imalat bitmeden diğer birimde çalışılmayacaktır.**
- Yüklenici firma çalıştırdığı tüm personelin, İş ve İşçi Sağlığı önlemlerini almakla yükümlüdür. İmalatlar sırasında meydana gelebilecek her türlü iş kazalarından ihaleyi kazanan firma sorumludur. Bunun için herhangi bir bedel İdareden istenmeyecek olup sözleşmenin imzalanması ile firma bu sorumluluğu kabul eder.
- İmalatlar sırasında Hastaneye verilebilecek her türlü hasardan (elektrik, mekanik, inşaat vb.) Yüklenici firma sorumludur. Bu hasarları İdareden herhangi bir ücret istemeden hasarları gidermek zorundadır. Firma sözleşme imzalayarak bu maddeyi kabul eder.
- Kullanılacak malzemelerin seçimi kontrol ya da İdare tarafından yapılacaktır. **Renk ve desen seçimi İdareye aittir.**



15. Yklenici firma imalat yapacađı alanın yapılmayacak alanla arasını toz geirmeyecek Őekilde kapatacaktır. Tavanlarda bulunan havalandırma kanalları yklenici tarafından kapatılacaktır.
16. Eski yapılacak alan ile yeni yapılacak Pvc zemin arasında grnt kirliliđini engellemek iin yeni ve eski malzeme arasına alminyum profil konulacaktır. Profil malzeme kontrol ya da İdare tarafından seilecektir.
17. Kırımdan dolayı ortaya ıkan malzemeler Yklenici tarafından iŐin mahallinden Belediyenin gstereceđi bir alana gtrlp boŐaltılacaktır. Bunun iin ayrıca Ykleniciye bir bedel denmeyecektir.
18. imento tesviye zerine helikopter iŐlemi Yklenici Firma tarafından cretsiz yapılacaktır.
19. alıŐma alanındaki mobilya tr (hemŐire deksi vb) ekipmanlar İdare tarafından demonte ve monte edilecektir.

İŐ bu teknik Őartname 19 (on dokuz) madde ve 2 (iki) sayfadan oluŐmaktadır.

**K. Murat OLGA**  
Makina Mhendisi

## MAHAL LİSTESİ

**İşin Adı:** Nazilli Devlet Hastanesi Muhtelif Yerlerdeki PVC Yer Döşemesi Değişim İşİ

**Hazırlanma Tarihi:** 01.11.2021

**İşin Grubu:** İnşaat

Sıra No	Poz No	Tanımı	Birim	Mahal
1	77-100-1030	Pvc vb. döşeme kaplaması sökülmesi	m2	Ekte Bulunan 3 Adet Alanda Magenta Renk Kodunda Çerçeveselen Alanlar (3. Kat G Blok Kardiyoloji Servisi-6. Kat B Blok Nöroloji Servisi-9006 ve 9008 nolu Odalarla-6. Kat G Blok Palyatif Servisi ( Yaklaşık 10 cm Yüksekliğinde Süpürgelik Alanları Dahil)
2	15-365-1008	PVC ESASLI YER DÖŞEME KAPLAMALARI Çimento esaslı kendiliğinden yerleşen (self leveling) harç ile ortalama 2 mm kalınlıkta zemin tesviyesi yapılması ve üzerine 2mm kalınlıkta PVC esaslı yer döşeme kaplaması yapılması (homojen - Grup T)	m2	Ekte Bulunan 3 Adet Alanda Magenta Renk Kodunda Çerçeveselen Alanlar (3. Kat G Blok Kardiyoloji Servisi-6. Kat B Blok Nöroloji Servisi-9006 ve 9008 nolu Odalarla-6. Kat G Blok Palyatif Servisi ( Yaklaşık 10 cm Yüksekliğinde Süpürgelik Alanları Dahil)
3	15-365-1702	Üst Başlık PVC ESASLI YER DÖŞEME KAPLAMALARI Başlık PVC Süpürgelik Tanım PVC esaslı kendinden dönüşlü kepli süpürgelik temini ve yerine tespit edilmesi.	m	Ekte Bulunan 3 Adet Alanda Magenta Renk Kodunda Çerçeveselen Alanlar (3. Kat G Blok Kardiyoloji Servisi-6. Kat B Blok Nöroloji Servisi-9006 ve 9008 nolu Odalarla-6. Kat G Blok Palyatif Servisi (Kapı Girişleri Minha Edilmiştir)
4	18-185 Analiz	PATLAYICISIZ DEMİRLİ DEMİRSİZ BETON İNŞAAT YIKIMI	m3	Ekte Bulunan 3 Adet Alanda Magenta Renk Kodunda Çerçeveselen Alanlar (3. Kat G Blok Kardiyoloji Servisi-6. Kat B Blok Nöroloji Servisi-9006 ve 9008 nolu Odalarla-6. Kat G Blok Palyatif Servisi
5	15-250-1001 Analiz	TESVİYE İŞLERİ Tanım 200 kg çimento dozlu tesviye tabakası yapılması (9 cm)	m2	Ekte Bulunan 3 Adet Alanda Magenta Renk Kodunda Çerçeveselen Alanlar (3. Kat G Blok Kardiyoloji Servisi-6. Kat B Blok Nöroloji Servisi-9006 ve 9008 nolu Odalarla-6. Kat G Blok Palyatif Servisi

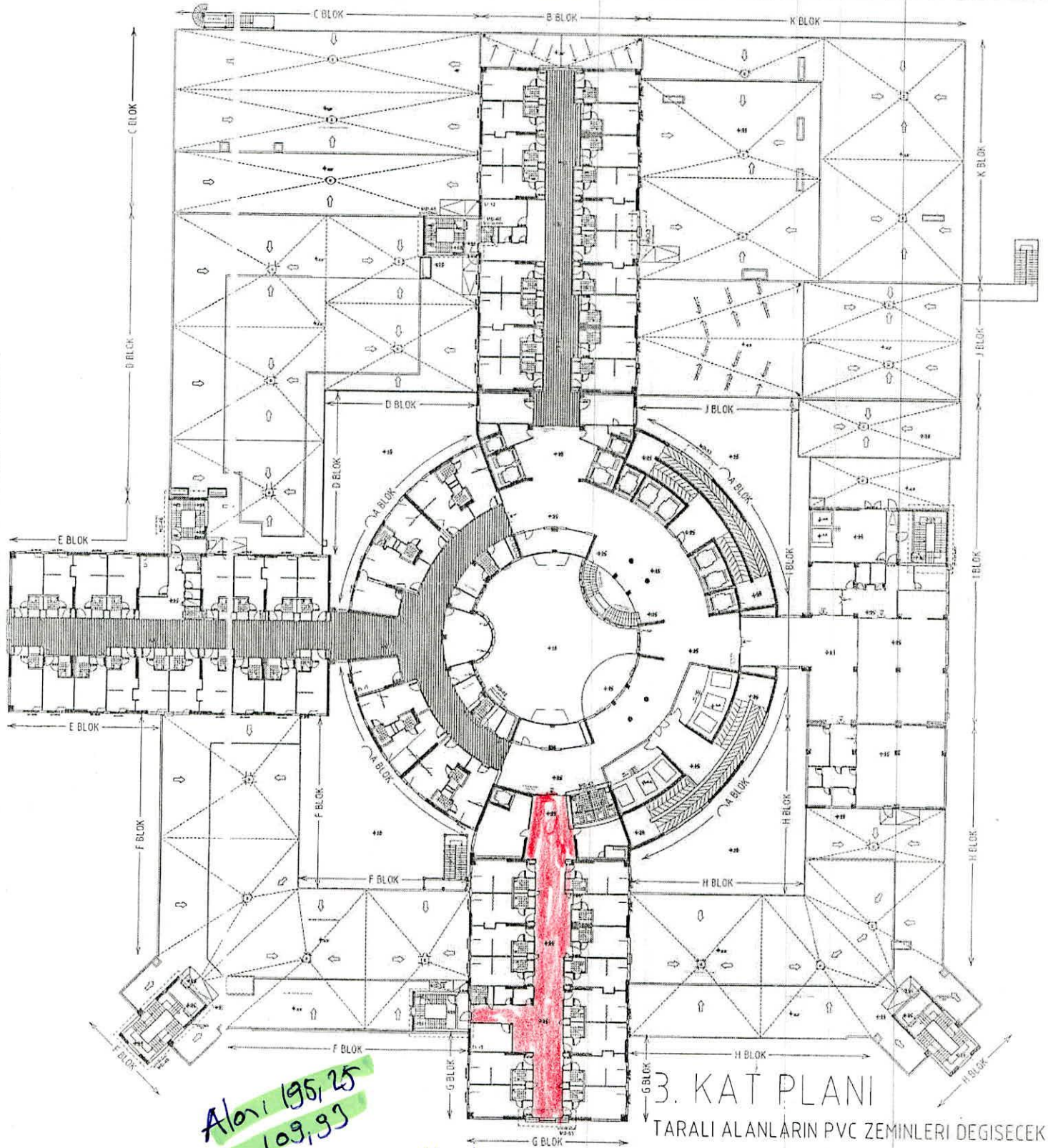
**Not:** Bu Çalışma 2021 Yılı PTT ve Çevre Şehircilik Bakanlığı Poz Listesine Göre Hazırlanmıştır

**K. Murat OLGA**  
Makina Mühendisi



T.C.  
Ayhan Vakkas  
B. Savaş Karadönü  
Ayhan Kamil Devlet Hastanesi  
**Genco GERÇEK**  
İngilizce Mithrandir





Alon: 195, 25  
S: 109, 93

- S. August  
- 27m

Kardiyoloji Servisi 3. kat G. Blok  
yet 2. zemin Plac doğru

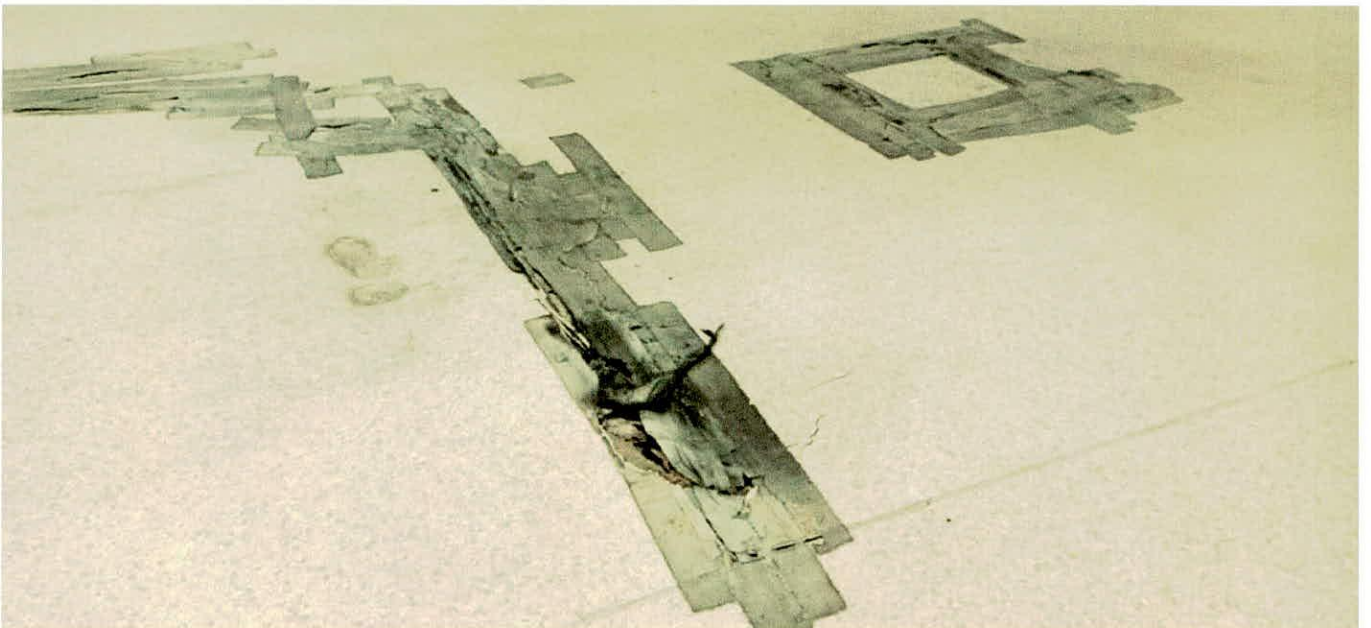
T.C.  
M. Aydın Valiliği  
M. Aydın İlçe Müdürlüğü  
M. Aydın İlçe Nüfus ve Vatandaşlık İşleri  
**GEMO GERÇEK**  
İngilizce Mühendisi



Ek-1



6. Kat X1820Lasi Servis (9025-9024 oasi)  
(Office)

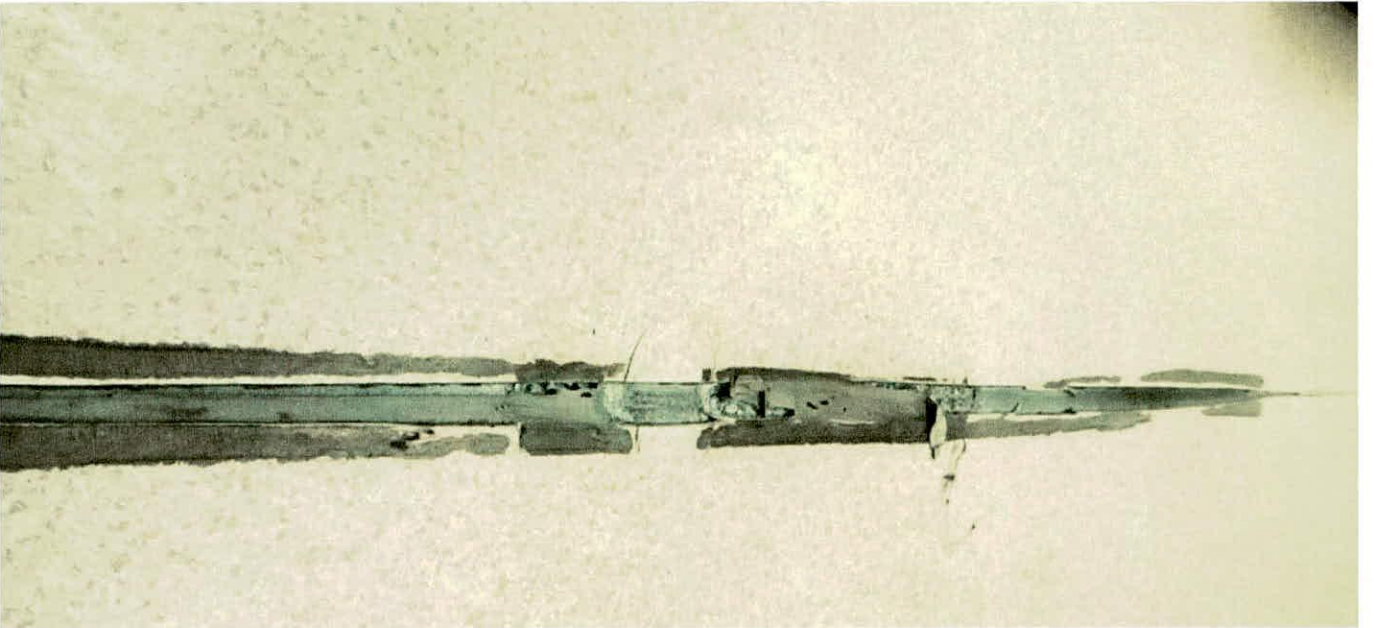


6. Kat X1820Lasi Serv. (9023- Sekreter desk)  
oasi

8202



6. Kat Nöroloji Serv - Sekreter desk



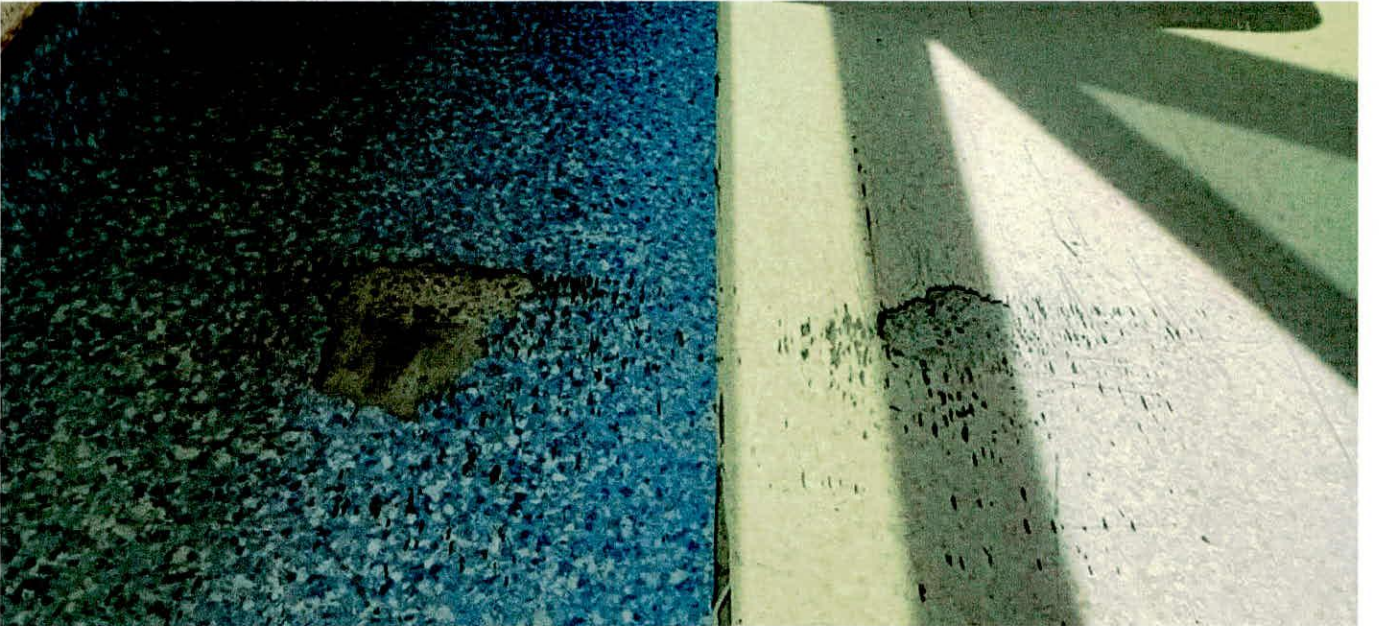
6. Kat Nöroloji Serv ( 9005 - (Hemşire Odası) )  
Sekreter desk yardı



Ek=3



6.Kat Nöroloji Servisi - 9006



6.Kat Nöroloji Servisi - 9006  
(Pencere Önü)



Sk 4

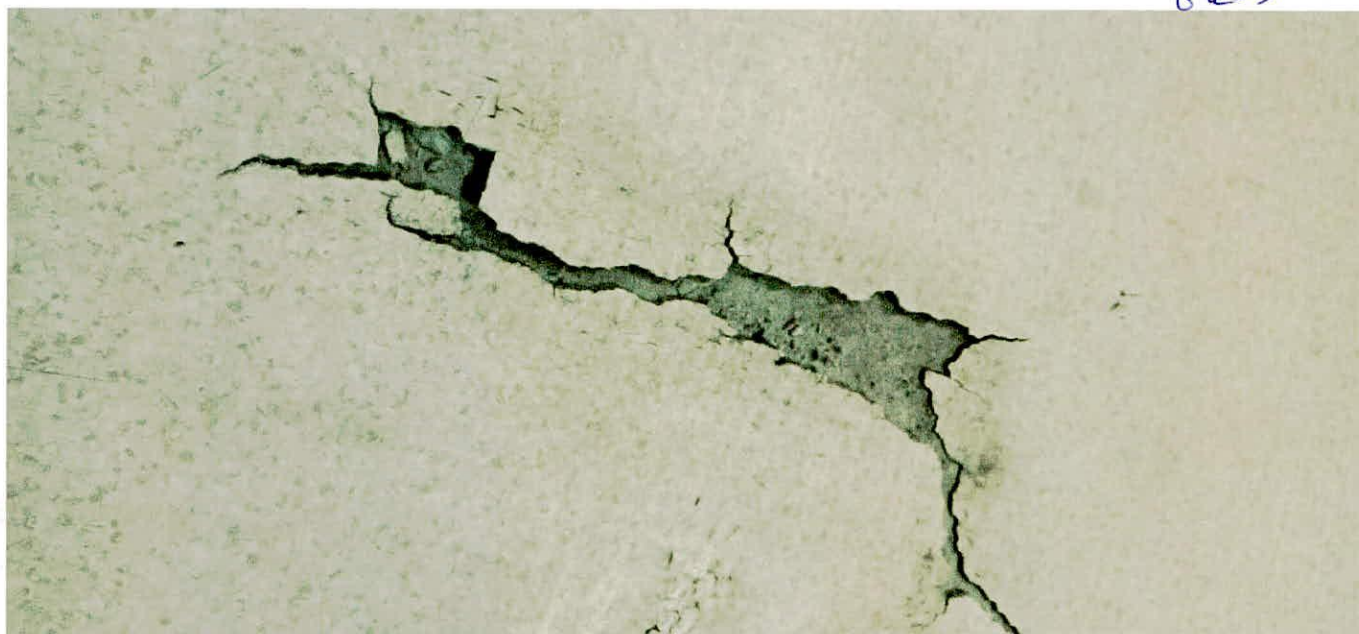


6. Kat Xnology Servis 9008



6. Kat Palyatid Selveter ds k 511

8K-5



6. Kent Palyetrit Serv- 9089 - 9090 kapı  
on ması (1)



6. Kent Palyetrit Serv- 9089 - 9090 kapı  
on ması (2)



8k56



6. Vost. Polygraph Ser - 9086 and



4. Vost. Polygraph Ser - 7053 and

8K59



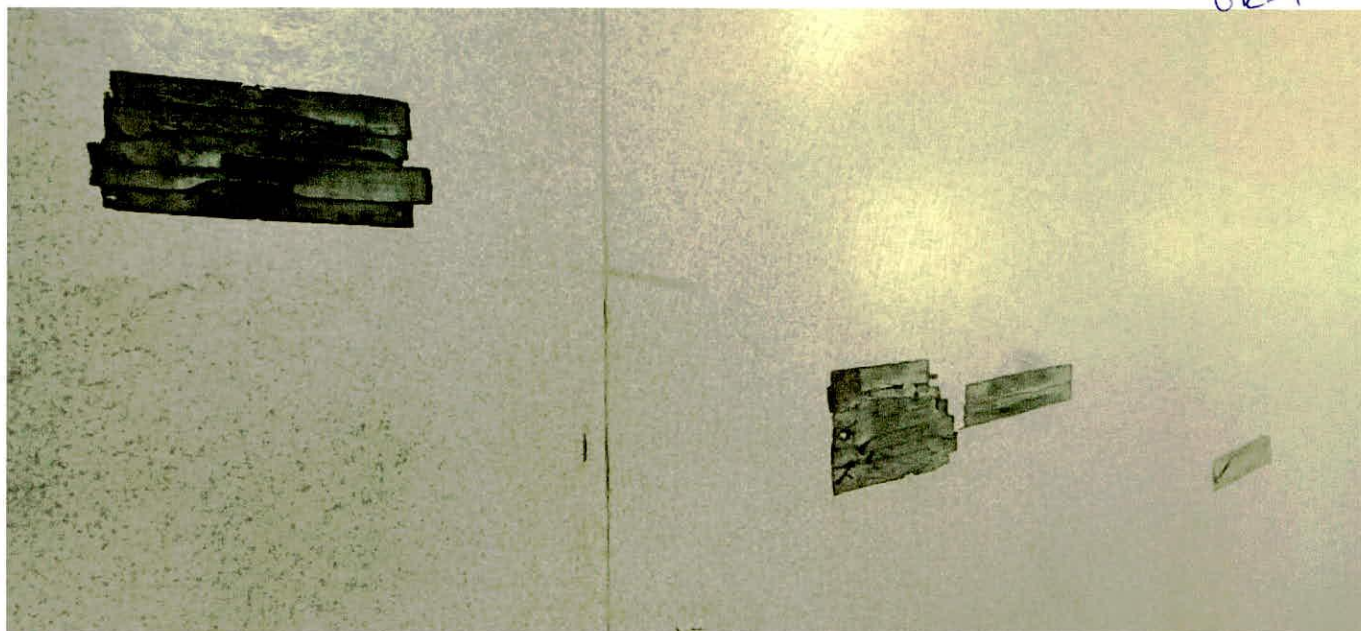
4. Ket Pzde Serr - 2040 and



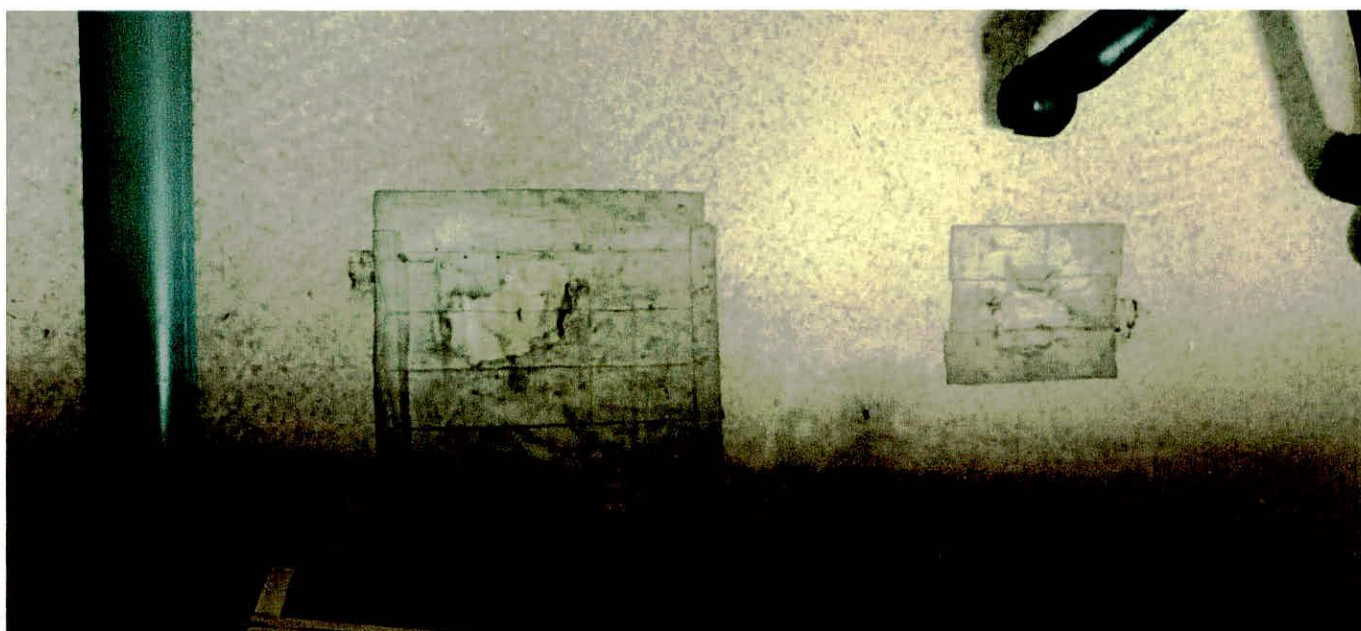
3. Ket Kadylogr Serr - Gmrs kopu and (1a)  
(1a)  
1



82510



3. Kat Kardiyoloji Serv - Gms Kapı (14 taraf 2)



3. Kat Kardiyoloji Serv - ~~Gms Kapı~~ (i  
Sektör dışı)