

İhale

Makamı

TEKNİK ŞARTNAME (İş Kalemleri)

İşin Adı: SÖKE TAYEM LOJMAN ONARIM İŞİ

İş Grubu: Ana Grup>İnşaat İmalatları

Sayfa 1 / 2

S. No	Poz No	İmalatın Cinsi	Birim	Miktarı	Persantaj (%)
1	15.310.1006	12 no'lu çinko levhadan 80 mm çapında düşey yağmur borusu yapılması ve yerine tespiti	m		
		Teknik Tarifi: 12 no'lu çinko levhadan iç çapı 80 mm ve bindirme payı 1,5 cm olacak şekilde kesilmesi bindirme yerinin lehimlenmesi, borunun her iki tarafına 10 cm uzaklıkta tek ya da çift kordon (fitil) çekilmesi suretiyle boruların hazırlanması 3x20 mm kesitinde demirden yapılmış, ağırlabilir galvanizli kelepçelerin bir metre ara ile ve borunun üst kordon altına gelecek şekilde duvara tespit edilmesi, boruların kordona kadar birbirlerine geçirilerek yerlerine konması, kelepçelerin galvanizli somunlu vida ile yatay ve düşey taşıma, boşaltma, yüklenici genel giderleri ve kârı dâhil, 1 m fiyatı. Ölçü: Yerine takılmış boru ekseninin boyu üzerinden ölçülür ve eğri kısımlara bir misli zam verilir.			
2	15.310.1104	12 no'lu çinko levhadan 130 mm çapında yağmur oluğu yapılması ve yerine tespiti	m		
		Teknik Tarifi: 12 no'lu çinko levhadan yuvarlak ya da dikdörtgen kesitte, etek çapı ya da projesine göre asma oluk ve etek yapılması, serbest kenara kaval çekilmesi, iç ve dıştan iyice lehimlenmesi, etek altına bir kat bitümlü karton konması, galvanizli tel veya çinkodan süzgeç konması, metrede iki adet galvanizli 5x30 mm kesitindeki demir kanca ile yerine konması, her türlü malzeme ve zayılatı, işçilik, inşaat yerindeki yüklem, yatay ve düşey taşıma ve boşaltma, yüklenici genel giderleri ve kârı dâhil, 1 m fiyatı. Ölçü: Yerine takılmış boru ekseninin boyu üzerinden ölçülür ve eğri kısımlara bir misli zam verilir. Not: Serbest kenara çekilen kaval içine çubuk demir konulduğu takdirde çubuk demir bedeli kendi pozundan ayrıca ödenir.			
3	15.340.1002	4 cm kalınlıkta taşıyıcı levhalar (min. 120 kg/m ³ yoğunlukta) ile dış duvarlarda dıştan ısı yalıtımı ve üzerine ısı yalıtım sıvası yapılması (Mantolama)	m ²		
		Teknik Tarifi: İdarece onaylanmış proje ve detaylarına göre, dış duvarlarda 4 cm kalınlıkta, taşıyıcı levhaların m ² 'ye 4 kg sarf olacak şekilde ısı yalıtım levha yapıştırıcısı ile duvara yapıştırıldıktan sonra çelik çivili ısı yalıtım dübeli ile yüzeye tespiti, levha üzerine m ² 'ye 3 kg sarf olacak şekilde 1. kat ısı yalıtım sıvasının yapılması, üzerine ek yerleri birbiri üzerine en az 10 cm bindirilecek şekilde sıva filesinin yerleştirilmesi ve üzerine m ² 'ye 2 kg sarf olacak şekilde 2. kat ısı yalıtım sıvasının yapılması, inşaat yerindeki yüklem, yatay ve düşey taşıma, boşaltma, her türlü malzeme ve zayılatı, işçilik araç ve gereç giderleri, yüklenici genel giderleri ve kârı dâhil 1 m ² fiyatı. Ölçü: Projedeki ölçülere göre yalıtım yapılan bütün yüzeyler hesaplanır. Not: 1) Taşıyıcı levhanın kalınlığı yapılacak ısı hesabına göre tespit edilecektir. 2) Mantolama yapılacak cephede yer alan malzeme özelliklerine göre kullanılacak dübel tespit edilecektir. 3) Dış cephe ısı yalıtım sistemleri TS EN 13500 sistem standardında veya ETAG 004'de belirtilen kriterlere uygun olmalıdır.			
4	15.165.1011	Ön yapımlı bileşenlerden oluşan tam güvenlikli, dış cephe iş iskelesi yapılması (0,00-51,50 m arası)	m ²		
		Teknik Tarifi: Yapıların dış cephelerinde yapılacak imalatlar için sabit olarak kullanılmak üzere, mevzuatına (iş sağlığı ve güvenliği kanunu, yapı işlerinde iş sağlığı ve güvenliği yönetmeliği, iş ekipmanlarının kullanımında sağlık ve güvenlik şartları yönetmeliği, ahşap ve ön yapımlı çelik ile alüminyum alaşımı bileşenlerden oluşan dış cephe iskelelerine dair tebliğ vb. tüm mevzuat) malzeme ve tasarım standartlarına, projesine uygun, ön yapımlı bileşenlerden oluşan ve yük sınıfı min. 4 olan tam güvenlikli dış cephe iş iskelesinin gerekli güvenlik önlemleri alınarak kurulması ve sökümü, her türlü malzeme ve zayılatı, inşaat yerindeki yüklem, yatay ve düşey taşıma, boşaltma, işçilik araç ve gereç giderleri, yüklenici genel giderleri ve kârı dâhil, 1 m ² fiyatı. Ölçü: İskelelerin yapıldığı yüzeyin üst kotu yükseklik, tabandaki uzunluğu ise genişlik olarak alınır ve genişlik ile yüksekliğin çarpımı sonucu iş iskelesi alanı olarak hesaplanır. Not: 1) Bir mahallé çevreleyen alandaki tavanda iş iskelesini gerektirecek bir imalat yapılması söz konusu ise; tavan için iskele bedeli verilir ayrıca, duvarlar için iş iskelesi bedeli verilmaz. 2) Bir mahallé kurulan iş iskelesi, o mahallé yapılacak olan ve iş iskelesi kurulmasını gerektiren tüm imalatların yapımı için kurulduğu kabul edilir ve bu mahallé için iskele bedeli bir kere verilir. 3) Bu poz 3,00 metreden yüksek duvar inşaatı ile bu kalınlıkta minimum ferit inşaatlara uygulanır. 4) Yüksekliği 3,00 metre ve 3,00 metreden aşağı olan inşaatlara iş iskelesi bedeli verilmaz. 5) Gerekli durumlarda file, branda vb. ile güvenlik tedbirleri alınır. Ayrıca bedel ödenmez. 6) İskelelerin standartlarına, mevzuatına ve projesine uygun olarak yapıldığı hususu, yapı denetim görevlisi ve yüklenici ile birlikte tutanağa bağlanacak ve bu tutanak idarenin onayına sunulacaktır. Ayrıca, iskele genel ve detay durumunu gösterecek şekilde CD'ye aktarılacak ve bu CD tutanak ekine konulacaktır. Bu tutanak ve CD'nin ödeme evraklarına eklenmesi gerekmekte olup bu hususlar yerine getirilmeden iskele bedeli ödenmez. 7) İskeleden çıkan malzeme yükleniciye aittir.			
5	15.540.1102	Demir yüzeylere iki kat antipas, iki kat sentetik boya yapılması	m ²		
		Teknik Tarifi: Demir imalat yüzeylerinin zımpara ve tel fırça ile temizlenmesi, 0,100 kg 1.kat, 0,100 kg 2.kat (her kat farklı renkte) antipas sürülmesi, 0,100 kg 1.kat, 0,100 kg 2.kat istenilen renkte sentetik boya ile boyanması, her türlü malzeme ve zayılatı, işçilik, yüklenici genel giderleri ve kârı dâhil 1 m ² fiyatı. Ölçü: a) Mobilyalarda boyanan yüzeyler ölçülür. b) Kapı ve balmelerde; 1) Telleri kasalı olanlarda; sıvadan sıvaya iki yüzü ölçülür. 2) Kasalı (pervazsız) olanlarda; kasadan kasaya düşey düzlemdeki iki yüzün ölçüsüne kasa alanları dâhil edilir. 3) Kasa ve pervazlı olanlarda pervazdan pervaza iki yüzün ölçüsüne kasa dâhil edilir.			

İhale

Makamı

TEKNİK ŞARTNAME (İş Kalemleri)

İşin Adı: SOKE TAYEM LOJMAN ONARIM İŞİ

İş Grubu: Ana Grup>İnşaat İmalatları

Sayfa 2 / 2

S. No	Poz No	İmalatın Cinsi	Birim	Miktarı	Persantaaj (%)
		4) Butun ölçülerde, girinti, çıkıntı ve cam boşlukları ölçüye katılmaz. Pencere kenarında çıta varsa, ölçü buradan alınır. o) Camkân ve pencerelerde; 1) Camkân ve pervazlı pencerelerde: pervaz dışına pervazsız pencerelerde, sıva yüzünden sıva yüzüne olmak üzere düşey düzlemdeki alanı ölçülür. Yalnız bir satır hesaba alınır, ki satır boyanır. Cam boşluğu çıkarılmaz, denizlik, kasa ve kenarları mevcut ise ayrıca ölçülerek, alana ilâve edilir. 2) Çift pencerelerde aynı ölçülür. İki pencere arasındaki ahşap kasa ayrı ölçülür ve alan ilâve edilir. Her iki pencerenin iki yüzü boyanır, birer yüzü hesap edilir. Cam boşluğu çıkarılmaz. d) Parmaklık ve korkuluklarda bir yüzün düşey düzlemdeki izdüşüm alanı ölçülür. Boşluk düşülmez. e) Kolon, çatı makası, giriş, kuranglez ve benzeri demir imalatı boyanan yüzler ölçülür.			
6	15.540.1205	Eski boyalı yüzeylere astar uygulanarak iki kat su bazlı mat boya yapılması (iç cephe)	m²		
		Teknik Tarifi: Eski boyalı yüzeylerin tel fırça, zımpara veya mekanik yolla temizlenmesi, gerekli alçı tamirinin yapılması, zımparalanması, 0,150 kg su bazlı astar sürülmesi, istenilen renkte 0,100 kg 1.kat, 0,100 kg 2.kat su bazlı mat boya yapılması için her türlü malzeme ve zayıtı, işçilik, yüklenici genel giderleri ve kârı dâhil, 1 m² fiyatı: Ölçü: Projesi üzerinden boya yapılan yüzeyler ölçülür. Tüm boşluklar düşülür. Not: 3 m'den yüksek duvar ve tavanlarda ayrıca iş iskelesi verilir. Sıva için iş iskelesi varsa, ayrıca boyaya verilmaz.			
7	15.540.1301	Brüt beton sıvalı veya eski boyalı yüzeylere, astar uygulanarak akrilik esaslı su bazlı boya yapılması (dış cephe)	m²		
		Teknik Tarifi: Boyanacak yüzeylerin zımpara kağıdı veya mozaik silme taşı ile düzeltilmesi, çapakların ve fazla grenli kısımların bertaraf edildikten sonra 0,150 kg astar sürülmesi, üzerine 1.katına 0,180 kg, 2.katına 0,120 kg isabet etmek üzere istenilen renkte akrilik esaslı su bazlı boyanın fırça veya rulo ile yüzeye uygulanması için gerekli her türlü malzeme ve zayıtı, işçilik, yüklenici genel giderleri ve kârı dâhil, 1 m² fiyatı: Ölçü: Projesi üzerinden boya yapılan yüzeyler ölçülür. Tüm boşluklar düşülür. Not: 3 m'den yüksek duvar ve tavanlarda ayrıca iş iskelesi verilir. Sıva için iş iskelesi varsa, ayrıca boyaya verilmaz.			
8	15.410.1401	3 cm kalınlığında beyaz mermer levha ile dış denizlik yapılması (3cmx30-40-60 cmxserbest boy) (honlu veya çilalı)	m²		
		Teknik Tarifi: Şartnamesine uygun yapılmış mevcut yüzeylerinin temizlenmesi, ıslatılması, 400 kg çimento dozlu harçla bir altlık yapılması, bunun üzerine mayı ve damlalıklı olarak yekpare şekilde hazırlanmış 3cm kalınlığında honlu veya çilalı mermer levhadarı yapılmış dış denizliğin yerine kaplanması, temizlenmesi, silinmesi ve bu işlerin yapılmasında gerekli her türlü işçilik, malzeme ve zayıtı, iş yerinde yükleme boşaltma, yatay-düşey taşıma, yüklenici genel giderleri ve kârı dâhil, 1 m² fiyatı: Ölçü: Kaplama yapılan yüzeyler projesi üzerinden hesaplanır.			

MAHAL LİSTESİ

Sayfa 1 / 1

İşin Adı: SÖKE TAYEM LOJMAN ONARIM İŞİ

İş Grubu: Ana Grup>İnşaat İmalatları

15.310.1006: 12 no'lu çinko levhadan 80 mm çapında düşey yağmur borusu yapılması ve yerine tespiti	m
3+1 LOJMAN YAĞMUR OLUĞU	
2+1 LOJMAN OLUĞU	
2+1 (3KATLI) LOJMAN YAĞMUR OLUĞU	
15.310.1104: 12 no'lu çinko levhadan 130 mm çapında yağmur oluğu yapılması ve yerine tespiti	m
3+1 LOJMAN YAĞMUR OLUĞU	
2+1 VE 3+1 LOJMAN YAĞMUR OLUĞU	
15.340.1002: 4 cm kalınlıkta taşınır levhalar (min. 120 kg/m ³ yoğunlukta) ile dış duvarlarda dıştan ısı yalıtımı ve üzerine ısı yalıtım sıvası yapılması (Mantolama)	m ²
dış cephe mantolama	
15.185.1011: Ön yapımlı bileşenlerden oluşan tam güvenli, dış cephe iş iskelesi yapılması. (0,00-51,50 m arası)	m ²
3+1 LOJMAN	
2+1 LOJMAN 2 KATLI	
2+1 LOJMAN 3 KATLI	
15.540.1102: Demir yüzeylere iki kat antipas, iki kat sentetik boya yapılması	m ²
tüm iç merdivenler	
15.540.1205: Eski boyalı yüzeylere astar uygulanarak iki kat su bazlı mat boya yapılması (iç cephe)	m ²
merdiven boşlukları	
minha kapı	
15.540.1301: Brüt beton, sıvalı veya eski boyalı yüzeylere, astar uygulanarak akrilik esaslı su bazlı boya yapılması (dış cephe)	m ²
balkonlar	
dış cephe mantolama	
balkonlar	
15.410.1401: 3 cm kalınlığında beyaz mermer levha ile dış denizlik yapılması (3cmx30-40-50 cmxserbest boy) (honlu veya cilalı)	m ²
3+1 LOJMAN DENİZLİK	
2+1 LOJMAN (2 KATLI) DENİZLİK	
2+1 LOJMAN (3 KATLI) DENİZLİK	

Architectural floor plan of TAYEM LOJMAN-1 (2+1 2 KATLI). The plan shows a large rectangular building with two balconies on each side. The dimensions are as follows:

- Overall width: 335
- Overall height: 1915
- Left balcony width: 130, depth: 350
- Right balcony width: 130, depth: 350
- Central area width: 150
- Central area height: 945
- Left balcony label: Balkon
- Right balcony label: Balkon

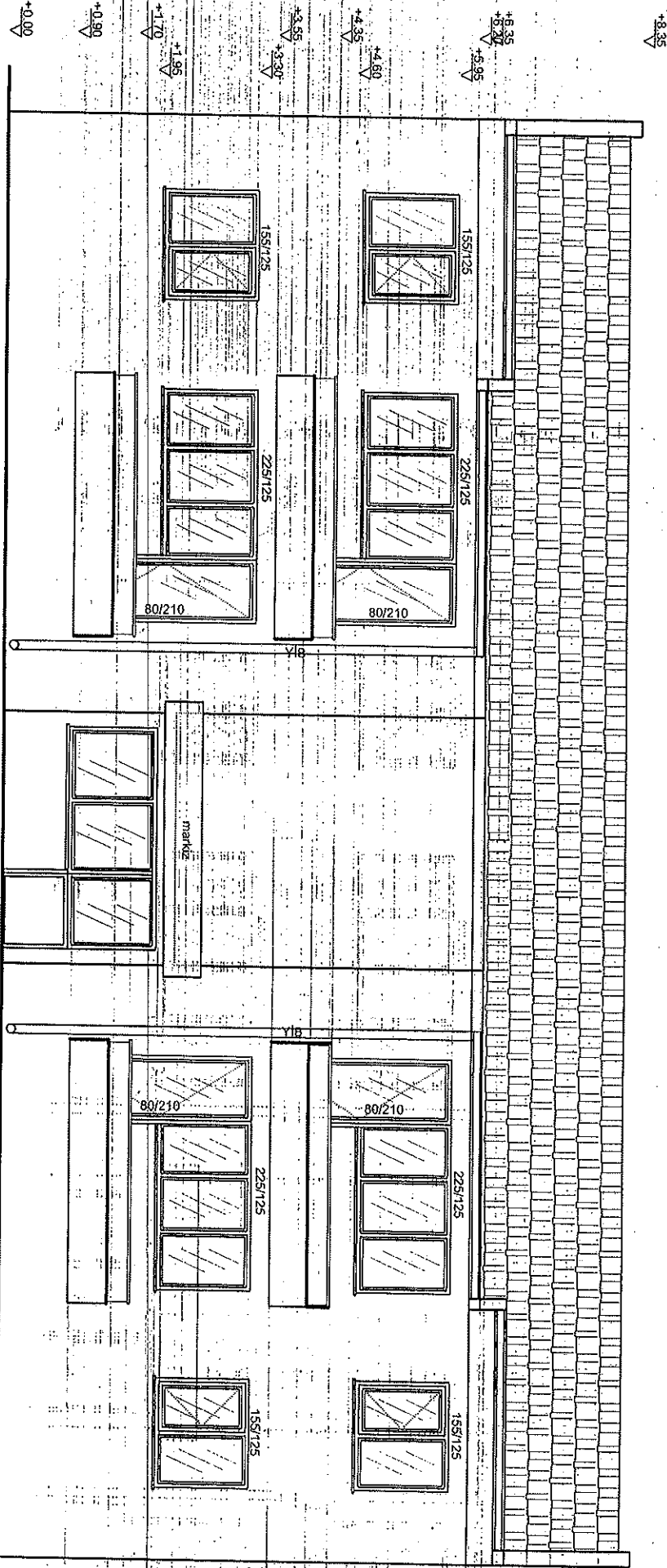
Central text: TAYEM LOJMAN-1 (2+1 2 KATLI)

By GstarCAD education version product manufacture

~~Small KARTOP~~

विज्ञापन

By GstarCAD education version product manufacture



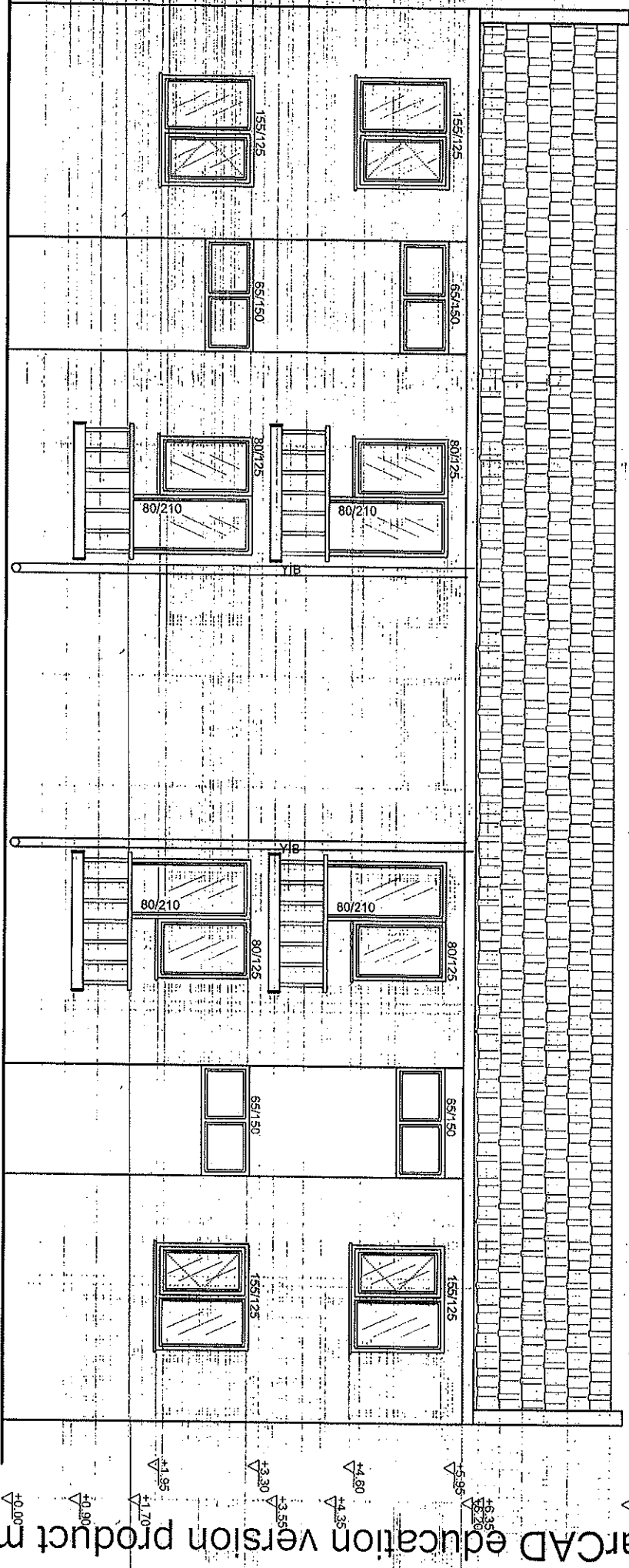
ÖN CEPHE

By GstarCAD education version product manufacture

By GstarCAD education version product manufacture

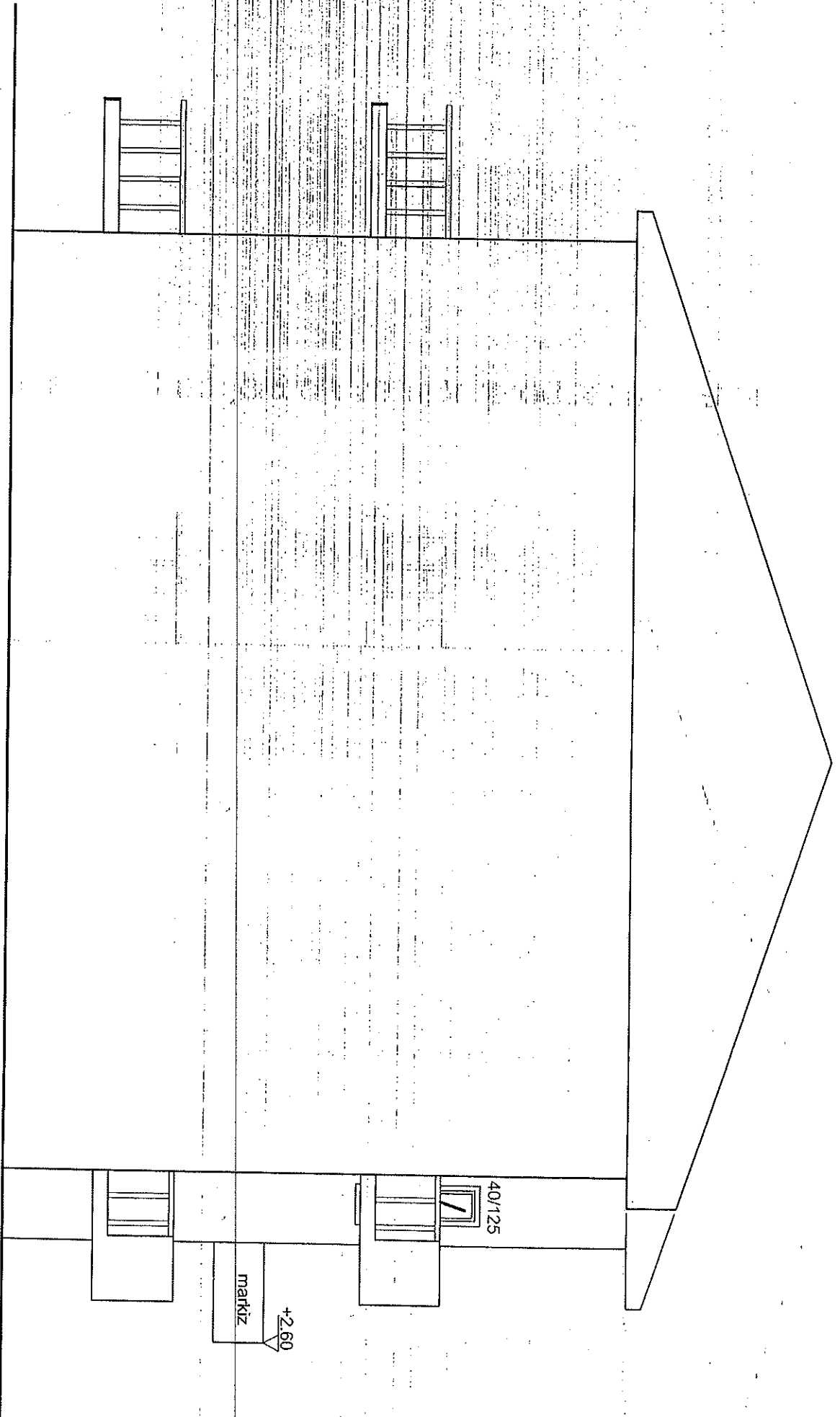
ismail KARTOPU

Mimar



ARKA CEPHE

By GstarCAD education version product manufacture



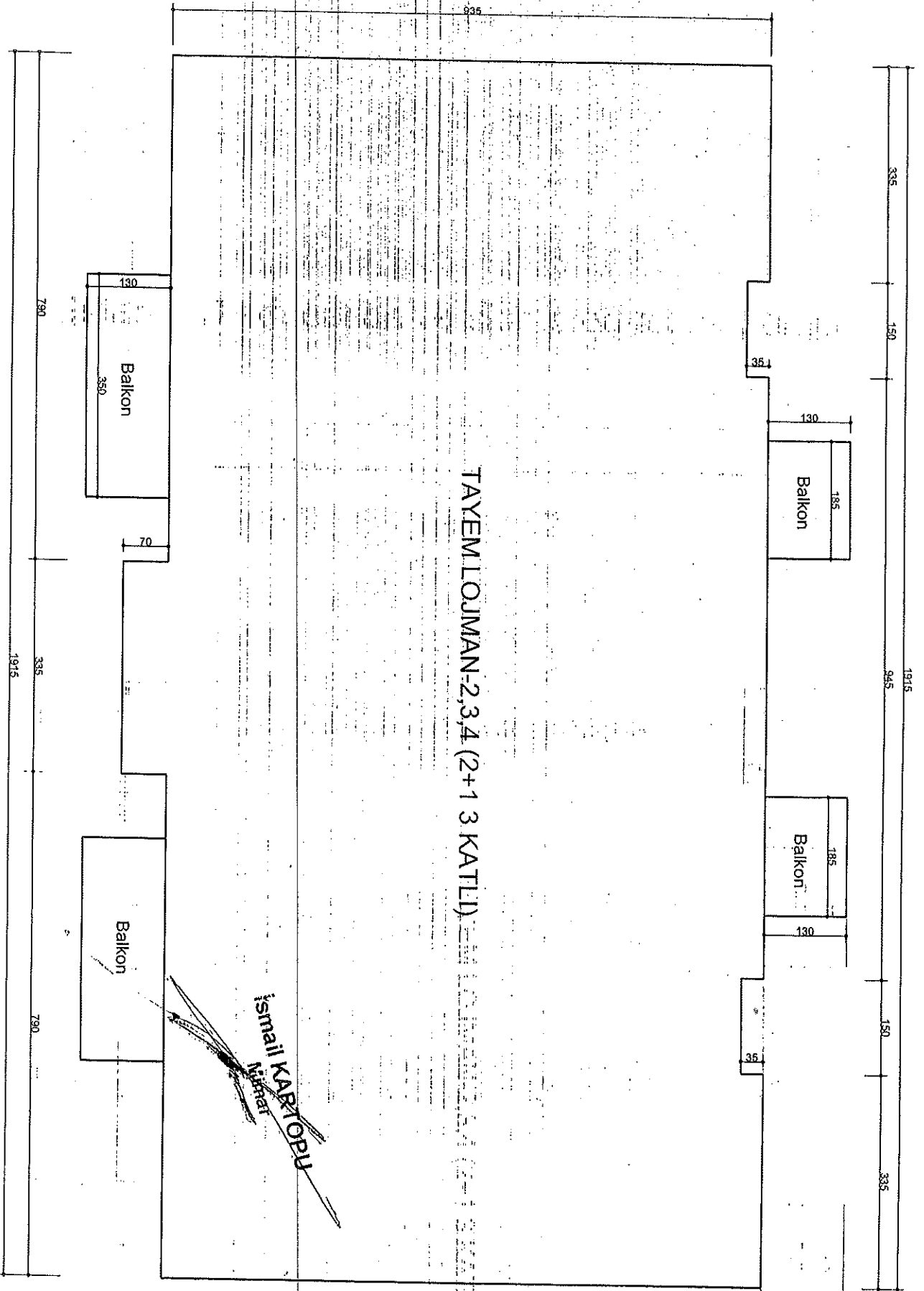
By GstarCAD education version product manufacture

SAĞ YAN CEPHE

By GstarCAD education version product manufacture

ismail KARİOĞU
Mimar

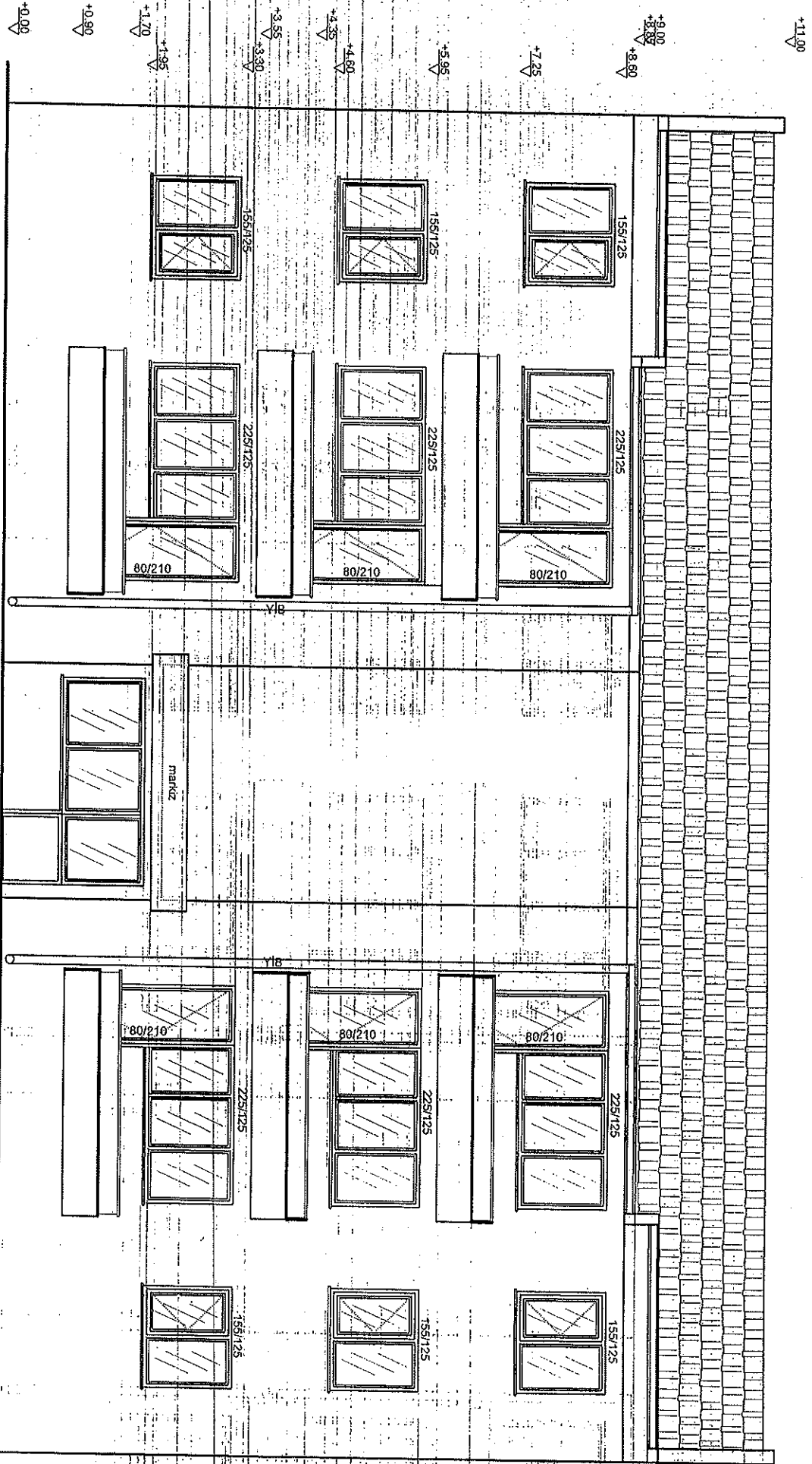
By GstarCAD education version product manufacture



By GstarCAD education version product manufacture

By GstarCAD education version product manufacture

By GstarCAD education version product manufacture



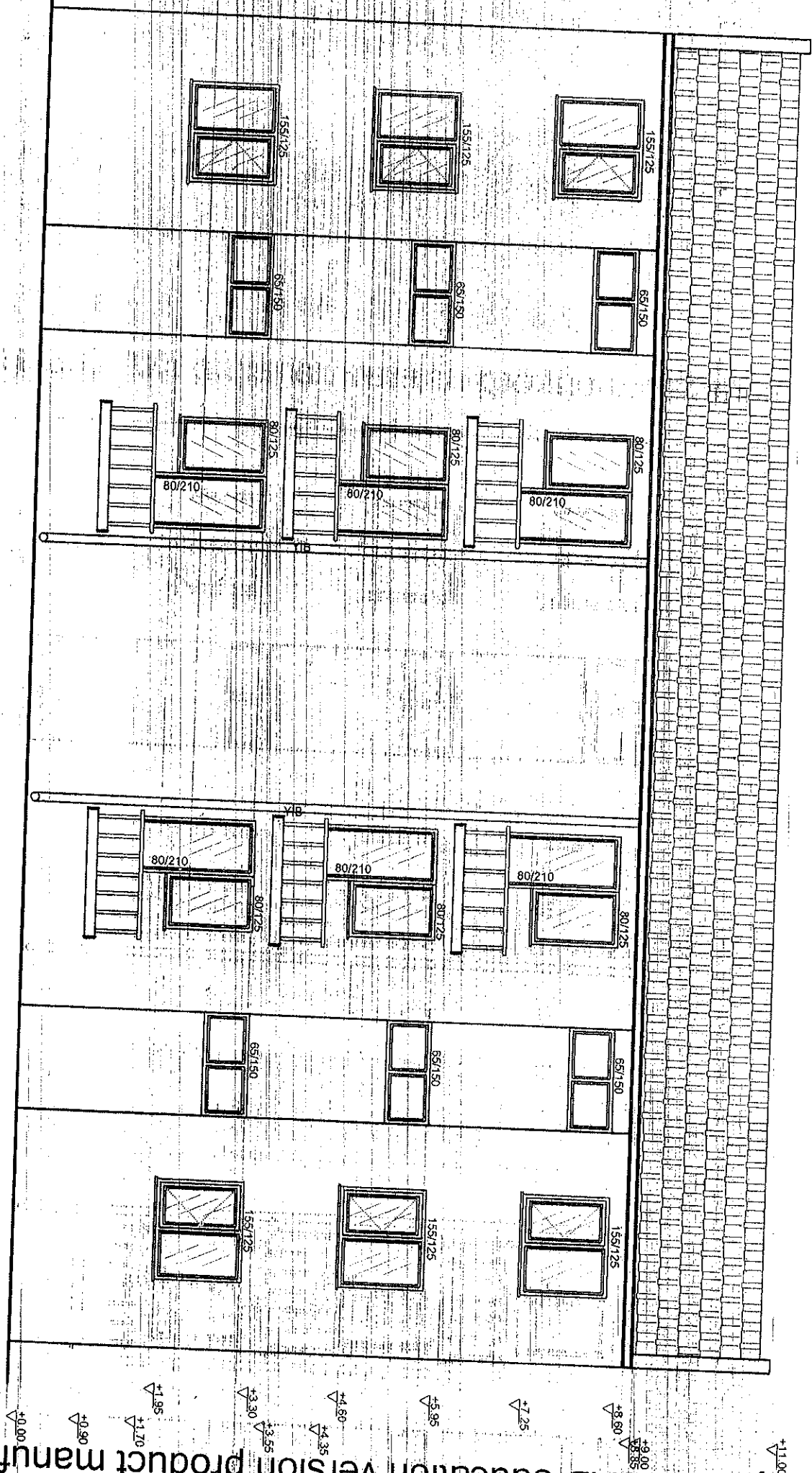
By GstarCAD education version product manufacture

ÖN CEPHE

İsmail KARTOPU
Mimar

By GstarCAD education version product manufacture

By GstarCAD education version product manufacture



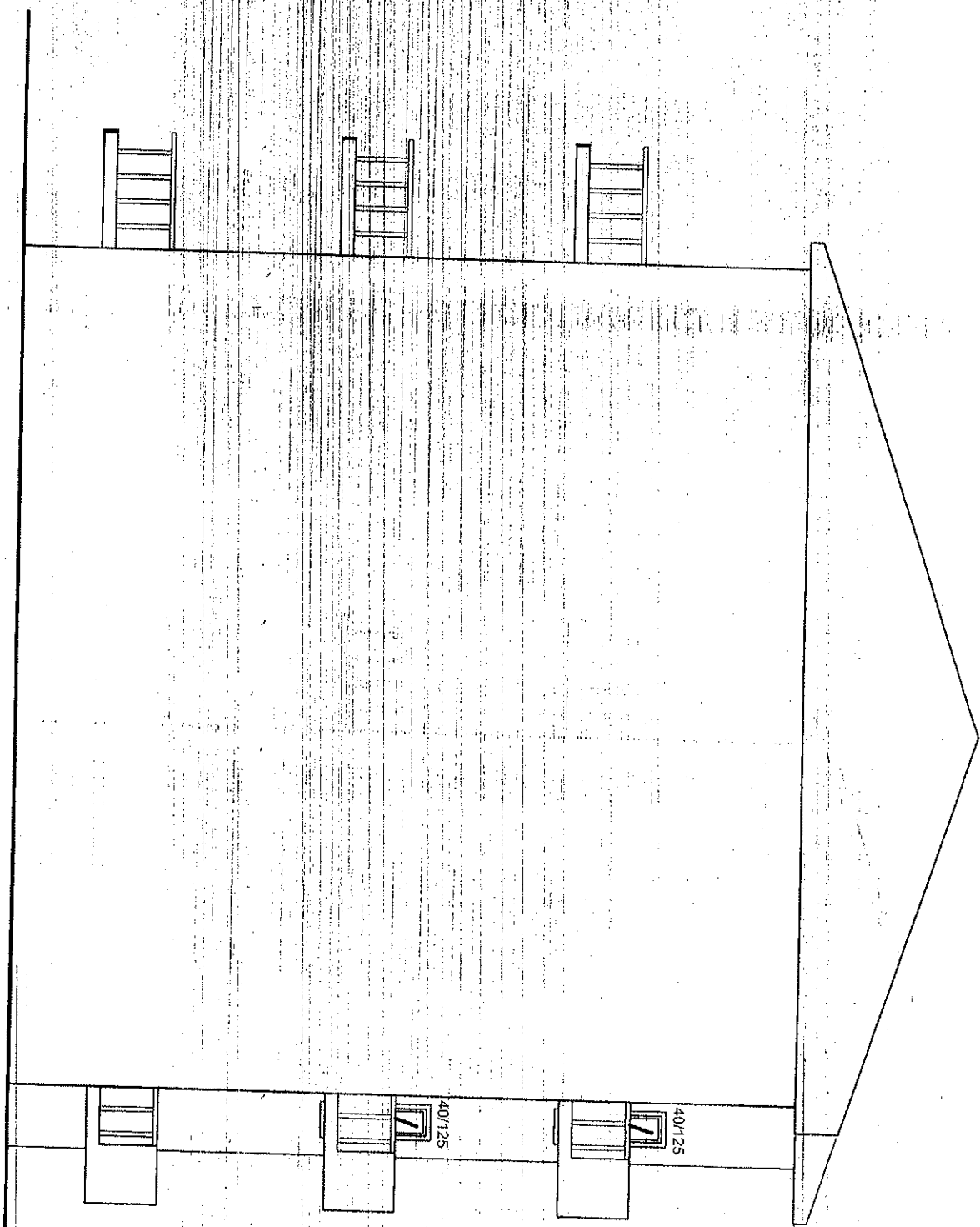
ARKA CEPHE

By GstarCAD education version product manufacture

By GstarCAD education version product manufacture

ismail KARTOPU
Mimar

By GstarCAD education version product manufacture

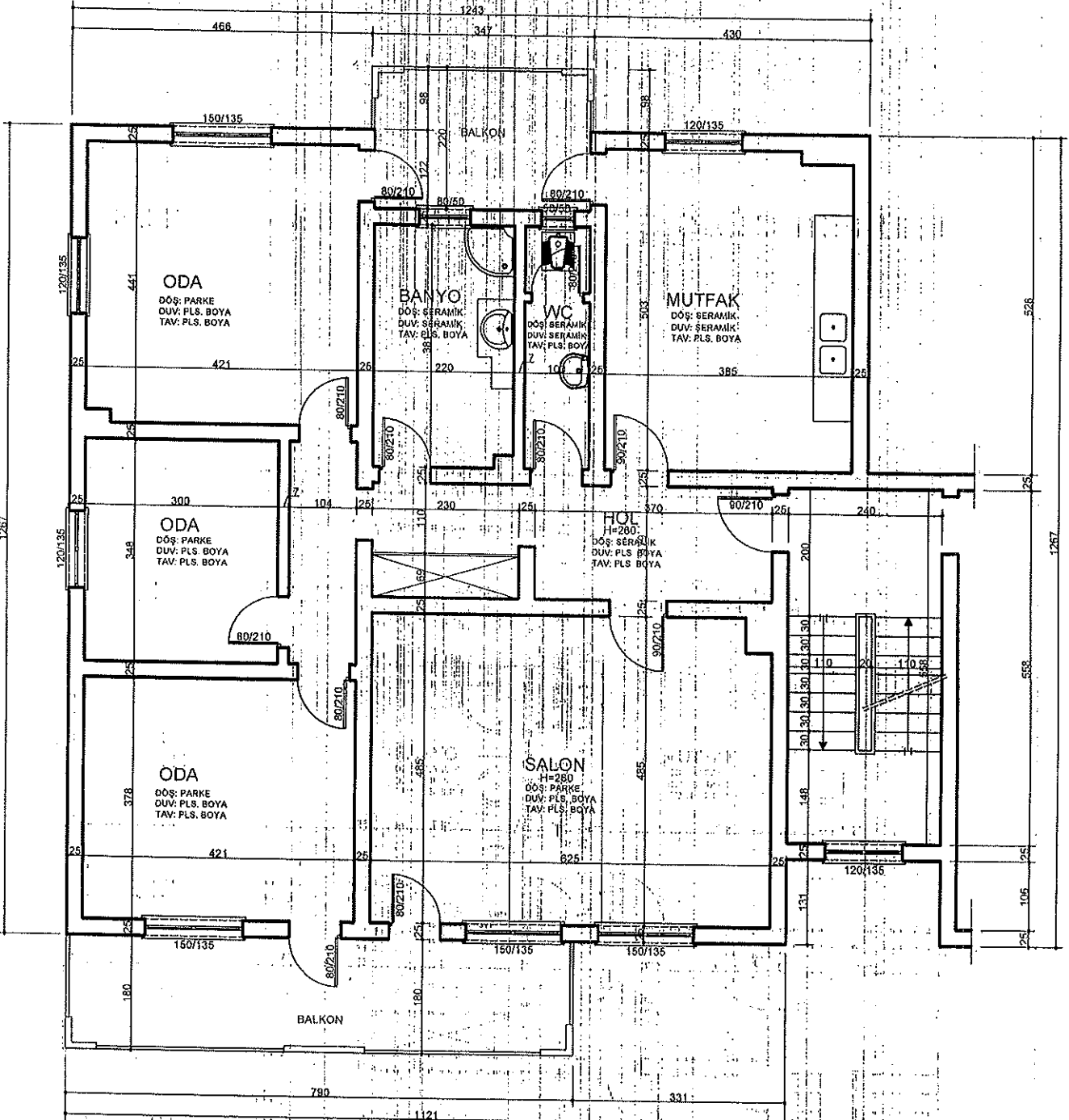


SAĞ YAN CEPHE

By GstarCAD education version product manufacture

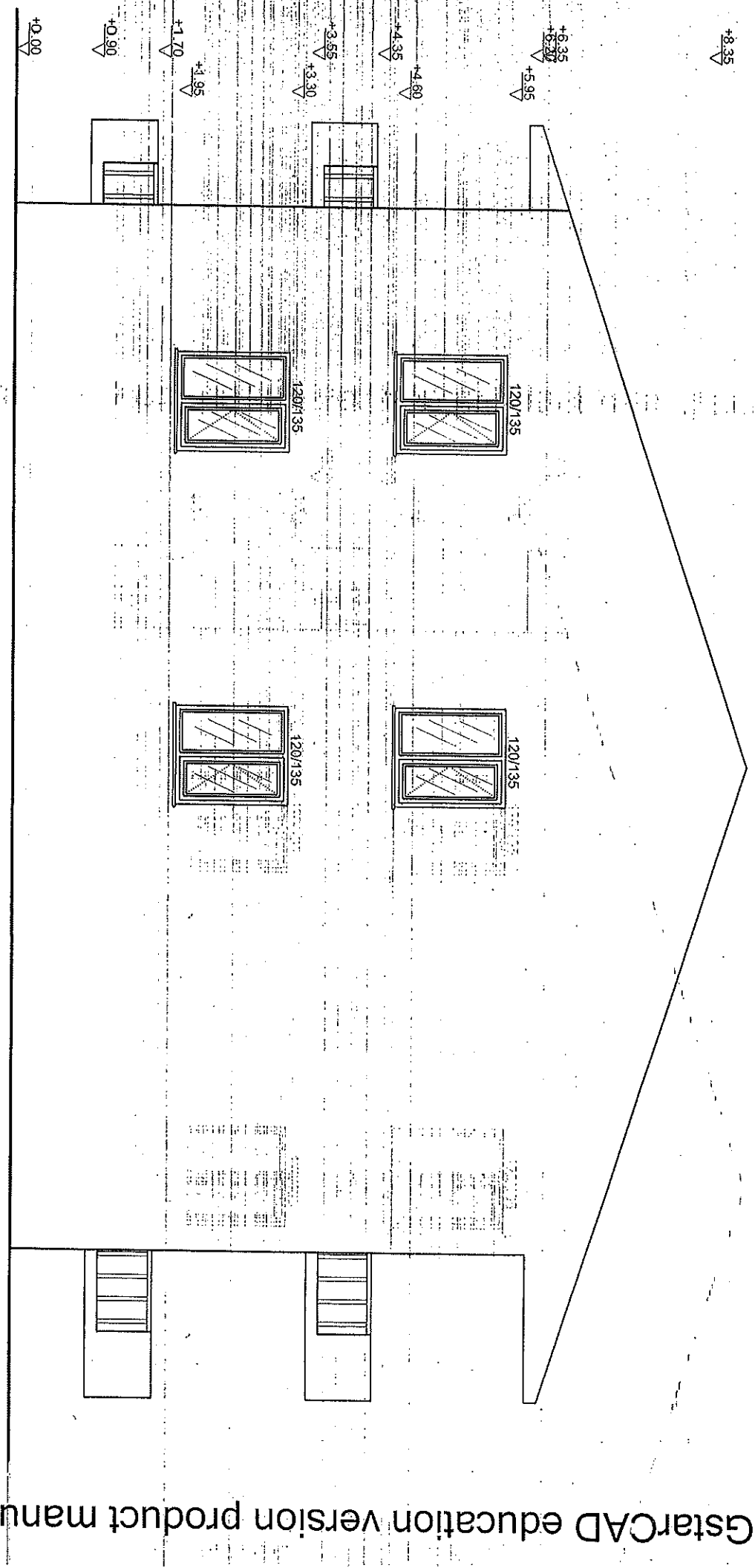
By GstarCAD education version product manufacture

İsmail KARİTOĞU
Mimar



3+1 LOJMAN BİNASI KAT RÖLOVE PLANI

By GstarCAD education version product manufacture



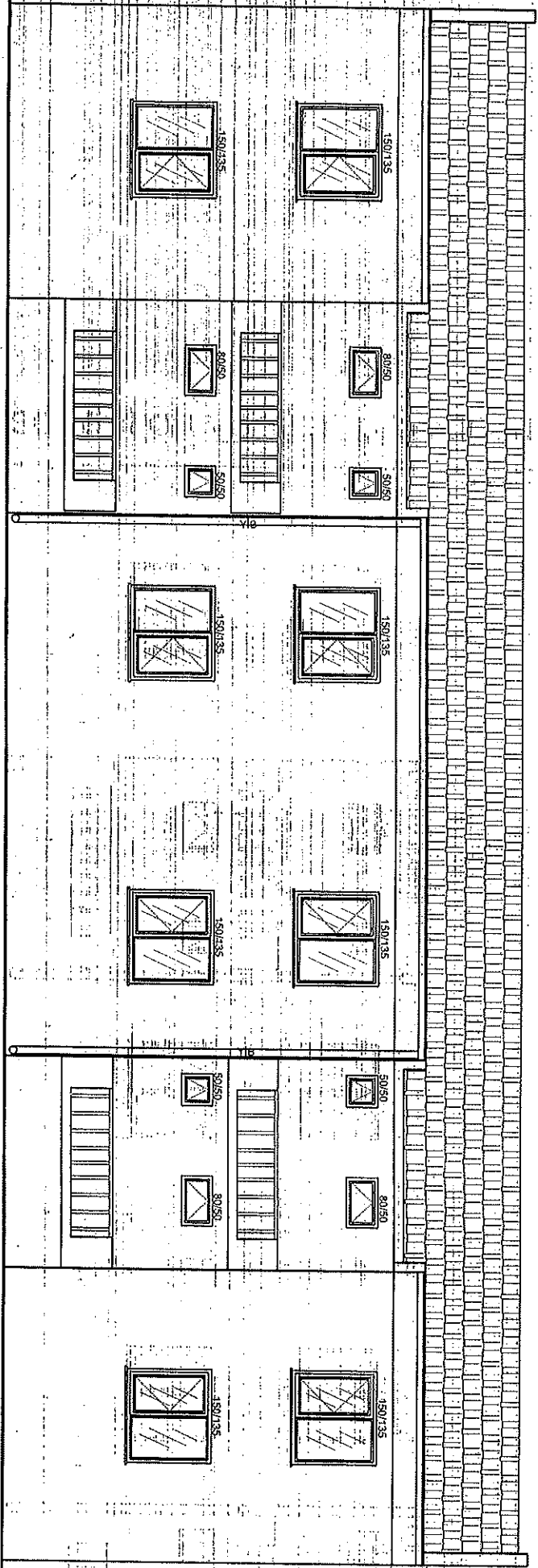
SOL YAN CEPHE

By GstarCAD education version product manufacture

By GstarCAD education version product manufacture

ismail KARTOPU
Mimar

By GstarCAD education version product manufacture



ARKA CEPHE

By GstarCAD education version product manufacture

ismail KARTOPU

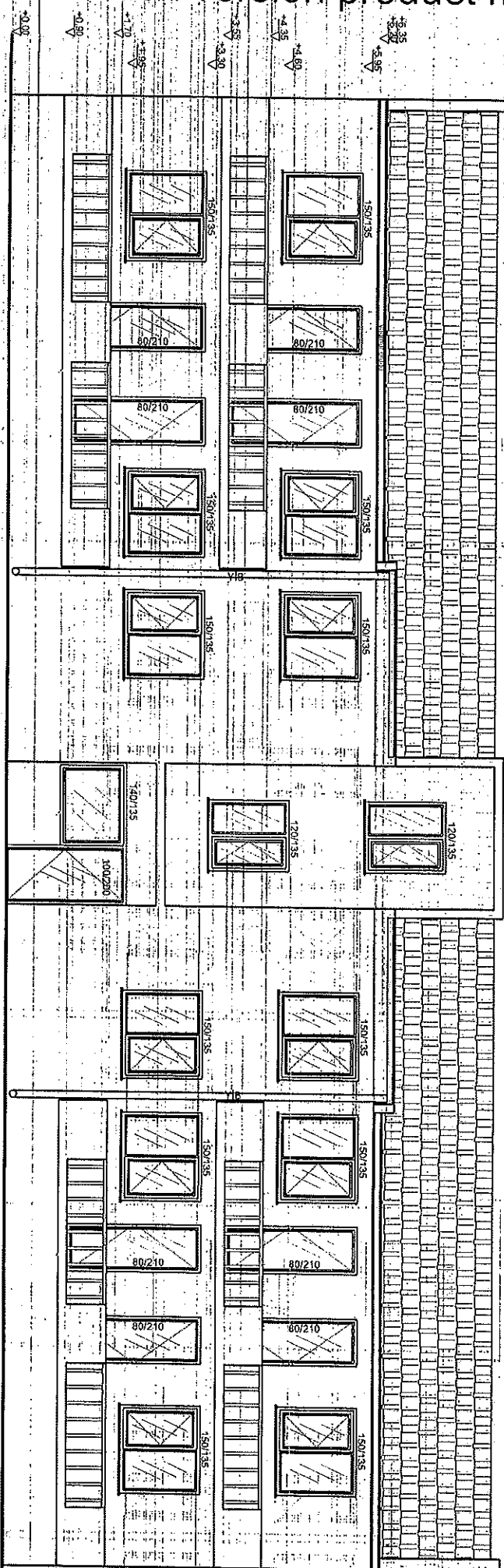
Mimar

By GstarCAD education version product manufacture

By GstarCAD education version product manufacture

By GstarCAD education version product manufacture

By GstarCAD education version product manufacture

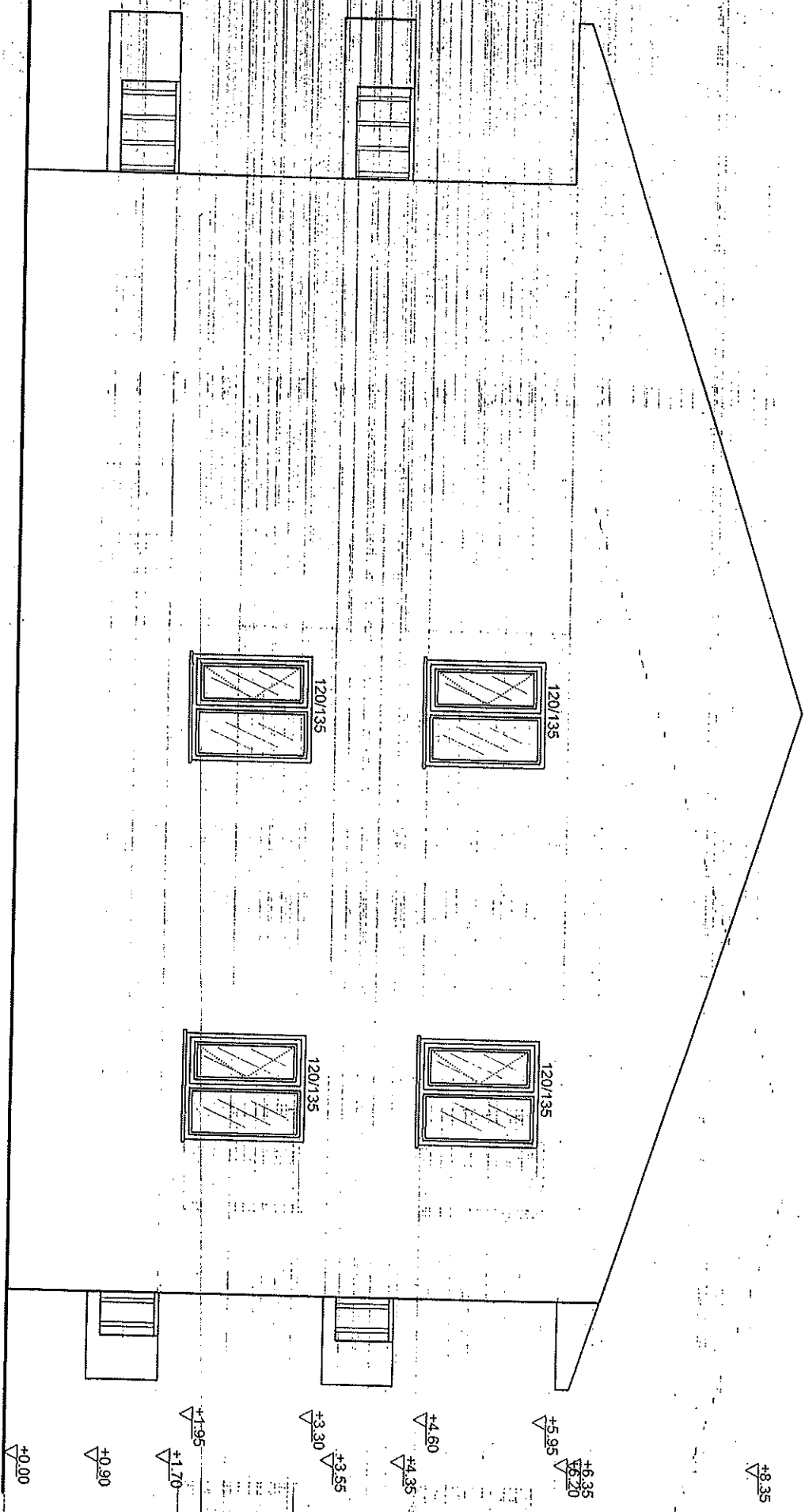


ÖNCEPHE

By GstarCAD education version product manufacture

~~İsmail KARTOPU~~
~~İmimar~~

By GstarCAD education version product manufacture



SAĞ YAN CEPHE

By GstarCAD education version product manufacture

~~ismail KARTOPU~~

Wimar

By GstarCAD education version product manufacture

By GstarCAD education version product manufacture