

## SEDYE ÖRTÜSÜ TEKNİK ŞARTNAME



1. 80X220 CM Boyutunda olmalıdır.
2. Kenarları lastikli olmalıdır.
3. Antibakteriyel özellikte olmalıdır
4. Terleme ve alerji yapmaz özellikte olmalıdır.
5. Sedyeye kolay takılıp çıkarılmalıdır.

SÖKE FEHME FAİK KOCAÖZ  
DEVLET HASTANESİ  
Sakine HARMANCI RENCRET  
Tasınır Kayıt ve Kontrol Birliği  
Sicil No: 24409030574

**LAMİNELİ MUAYENE MASA ÖSTÜSÜ TEKNİK ŞARTNAMESİ**

1-Beyaz renkte ve rulo şeklinde olmalıdır.

2-Sıvı geçirmez nitelikte olmalıdır.

3-Rulo uzunluğu 13-15 metre arasında olmalıdır.

4-Ruloların yaprakları 50\*100 cm ebadında, sedye üzerinde kullanılabilecek şekilde olmalıdır.

5-Yapraklar perforje yerinden kolay kopmalıdır.

6-Kullanım esnasında kolay parçalanmayan, deforme olmayan, hastane ortamında kullanıma uygun kaliteli olmalıdır.

7-Sağlam, dayanıklı ve kullanışlı olmalıdır. Kolay yırtılmamalıdır.

**SEDYE ÖRTÜSÜ (TEK KULLANIMLIK 80\*220CM TULUM)**

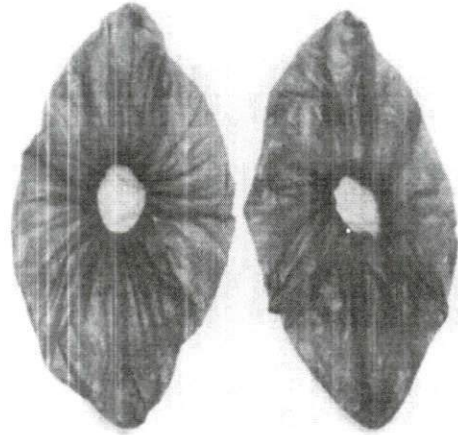
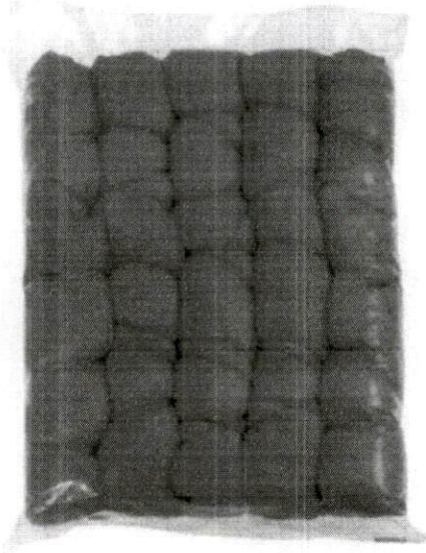
1-80\*220 cm ebatlarında tek kullanımlık tulum şeklinde ve tüm çevresi lastikli olmalıdır.

2-Numuneye göre değerlendirilecektir

Sakine Harmancı Kocaber  
Ayk

## GALOŞ TEKNİK ŞARTNAME

1. 1000 adetlik vakumlu paket içinde olmalıdır.
2. Her numara ayakkabı üzerine giyilebilir özellikte olmalıdır.
3. Kalınlık:50-70 mikron kalınlığında olmalıdır
4. Galoşa kullanılacak lastik sağlam olmalı, kolay kopmayacak özellikte olmalıdır.
5. Lastikli, tamamen polietilen olmalıdır,artık polietilen olmamalıdır.
6. Sağlam ve Dayanıklı Olmalıdır.
7. Lateks içermemelidir.
8. Polietilen Naylon Galoş (Standart) olmalıdır.



SÖKE FEHME FAİK KOCAGÖZ  
DEVLET HASTANESİ  
Sakine HARMANCI RENCBER  
Tatmı/Kayı ve Kontrol Birliği  
Sıra No 2440901057

## YATAK KORUYUCU TEKNİK ŞARTNAMESİ

1. Hijyenik yatak koruyucu örtü 3 (üç) bölümden oluşmalıdır.
  - a) En alt tabaka polietilen su geçirmez ve deliksiz kısımdan ibaret olmalıdır.
  - b) Orta Tabaka selüloz olmalıdır.
  - c) Üst tabaka su geçirgen hidrofilik Non Woven materyelden olmalıdır.
2. Yatak koruyucu örtü en az 60 cm x 90 cm ( $\pm 2$  cm ) ebatlarında olmalıdır.
3. Üretici firmada CE belgesi olmalıdır.
4. Hastanın cildine değen kısımlar rahatsızlık vermeyecek özellikte olmalı ve antialerjik yapıda olmalıdır.
5. En az 10' luk paketler halinde olmalıdır.
6. Teklif edilen malzeme Sağlık Bakanlığınca yayınlanıp yürürlükte bulunan tıbbi cihaz yönetmeliği hükümlerine uygun olmalı ve ürünün UBB kod numarası olmalıdır. UBB kapsamı dışında olan malzemenin; kapsam dışı olduğunu belgelendirilmelidir.

SÖKE FEHİME FAİK KOCAGÖZ  
DEVLET HASTANESİ  
Sakine HARMANCI RENÇBER  
Taşınır Kayıt ve Kontrol Birim Başkanı  
Sicil No 24409030574



## TEK KULLANIMLIK KORUYUCU ÖNLÜK





1. Rahat ve güvenli kol dikişleri olmalıdır
2. Manşet kısmı yumuşak kumaştan olmalıdır.
3. Boyun kısmı ayarlanabilir özellikte olmalıdır.
4. Nefes alabilen kumaştan olmalıdır.
5. Su itici özellikte olmalıdır.
6. 90g ağırlıkta olmalıdır
7. Su geçirmez özellikte olmalıdır.
8. Çapraz enfeksiyona karşı koruma özellikte.
9. Anti- statik özellikte
10. Uv sabitleyici ve alev geciktirici özellikte olmalıdır.

SÖKE FEHME FAİK KOCAĞÖZ  
DEVLET HASTANESİ  
Sakine HARMANCI RENKBER  
Tasınır Kayıt ve Kontrol Birliği  
Sicil No: 24409030574

## SIVI KLOR TEKNİK ŞARTNAMESİ

- 1- Klorun aktif madde oranı minimum % 15-16 olmalıdır. Sıvı halde berrak saflıkta olacaktır.
- 2- Sıvı klor içme suyu dezenfektesinde kullanabilecek saflıkta olacaktır. İçerisinde ağır metal ve zehirli madde ihtiva etmeyecektir ve belgelenecektir.
- 3- Klor miktarının minimum 99.7 %(v/v) olmalıdır.
- 4- Kaynama noktası 1 atm'de -34'c olmalıdır.
- 5- 25-30 kg lik Bidon ambalajlar içerisinde teslim edilecektir. Ambalajlar üzerinde seri no, üretim tarihi, tüketim tarihi, firma isim ve adres bilgileri yer alacaktır.
- 6- Sıvı 500 lt miktarında olacaktır.

Gev. Sağ. Teknikeri  
Mehmet ÖZEN  


Gev. Sağ. Teknikeri  
Faruk Polat  


## TIBBİ ATIK KOVASI ŞARTNAMESİ

- 1- Kırmızı renkte
- 2- Plastik
- 3- 50 lt hacminde büyük boy
- 4- Pedallı , kapaklı



Ramazan POLAT  
Gen. Sağ. Tek.  
*[Signature]*

Mehmet ÖZEN  
Gen. Sağ. Tek.  
*[Signature]*

**TURUNCU YAĞMURLUK TEKNİK ŞARTNAMESİ (2 ADET )**

- 1- Yağmurluğun dış yüzeyi % 100 polyester su geçirmez malzemeden imal edilmiş olacak ve rengi parlak turuncu olmalıdır.
- 2- Yağmurluk yüksek kalite koku yapmayan malzemeden imal edilmiş olmalıdır.
- 3- Yağmurluğun yaka kısmında kapşon olacaktır. Kapşonun yüze gelen kısmı iki ucundan iple büzülebilir nitelikte olmalıdır.
- 4- Yağmurluğun fermuar kısmı pat ile kapanacak ve en az 5 yerinden çıtçıt ya da cırt cırtlı bant ile kapatılabilecektir. Fermuar boyu ~60 cm olmalıdır.
- 5- Yağmurluğun ön kısmında sağ ve solda olmak üzere 2 adet kapaklı fermuarlı yada cırt cırtlı cep olmalıdır.
- 6- Yağmurlukta, kol uçlarından kol içine kaynakla ve /veya dikişle tutturulmuş ucu lastik büzgülü aynı malzemeden bir parça olmalıdır.
- 7- Yağmurluğun boyu ~120 cm (uzun tip) olmalıdır.
- 8- Yağmurluğun iç kısmı pamuklu kumaş astar ile kaplı olmalıdır.
- 9- Yağmurluğun yaka bölümünde bilgilendirme ve beden etiketi bulunmalıdır.
- 10- Yağmurluğun tüm birleştirme ve dikiş noktaları kaynak bant ile güçlendirilmiş olmalıdır.
- 11- Yağmurluğun kaynaklı ve/veya dikişli olarak yapılan ek yerleri su geçirmeyecek ve mukavemetli olacaktır. Dikiş yerlerinde (kaynaklı ve/veya dikişli) kumaş büzülmesi ve potluk olmalıdır.
- 12- Yağmurluğun sırt kısmında Şekil – 1 de belirtilen “Uluslar Arası Biyotehlike” amblemi olmalıdır.

Şekil 1 ;

**TIBBİ ATIK**



Çev. Sağ. Tek.  
Ramazan Polat

FAHRE FAİK KOCAGÖZ  
ÇEVRE SAĞLIK HASTANESİ  
Mehmet ÖZEN  
Çevre Sağlık Teknikeri  
T15571



## YEŞİL TRENÇKOTLUK KUMAŞ TEKNİK ŞARTNAMESİ

9

- a) Yeşil gabardin kumaş olmalıdır.
- b) Çekme özelliği az olmalı ve su tutmamalıdır.
- c) Eni 150 cm olmalıdır.

Dilek Sauran

İmza

**Hasta Taşıma Sedyesi 70x200xm**

450 denye vinil kumaştan üretilmiştir.

Su geçirmez.

Kolayca silinebilir leke tutmaz.

160kg taşıma kapasitesine sahip.

Taşıma kolonları 5cm eninde turuncu polyester dokuma olmalıdır.

8 adet taşıma kolonu ve kolonlar alttan dikişli.

Özlem YILMAZ ERBAS  
Özlem