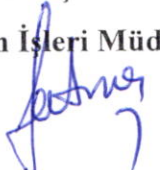


KUŞADASI BELEDİYESİ
FEN İŞLERİ MÜDÜRLÜĞÜ
BETONARME KUTU MENFEZ TEKNİK ŞARTNAMESİ

1. Alımı yapılacak betonarme kutu menfezlerin ebatları **genişlik 150 cm, yükseklik 100 cm, boy 200 cm ve et kalınlığı 15 cm** olacaktır. Tırnak boyları 10/9 cm olacaktır.
2. Kutu menfezler Karayolları **H30-S24** yük sınıfına göre imal edilecektir. Ayrıca menfez üzerindeki dolgu yükü 10 cm ile 100 cm olarak arasında olacaktır. Yüklenici firma bu yük sınıflarına uygun olarak ekteki demir donatı projesine uygun olarak imalat yapacaktır.
3. İmalat aşamasın da belediyemizce görevli kontrol elemanı imalatçı firmada bulunacak ve kullanılan demir donatı ile beton dökümünü bütün imalatlarda kontrol ederek malzemeleri onaylayacaktır. Tarafımızca onaylanmayan hiçbir malzeme sevk edilmeyecektir.
4. Malzemelerin teslim süresi sözleşme imzalandığı tarihten itibaren **30(otuz)** takvim günüdür.
5. İdarece alınacak kutu menfezler **TS EN 14844:2006:2011 + A2 (EN)** belgesine haiz olacaktır.
6. Kutu menfezlerin üzerinde işaretleme bilgileri tam ve okunaklı olacaktır. (Firma ismi, TSE baklavası, imal tarihi, ebatları, ağırlıkları) İşaretleme bilgileri olmayan malzemeler kesinlikle kabul edilmeyecektir.
7. Kutu menfezlerin muayene ve deneyleri yapıldıktan sonra malzemelerin kabulü yapılacaktır.
8. Kutu menfezlerin yüklenmesi, nakliyesi, indirilmesi sırasında oluşacak hasarlardan yüklenici firma sorumlu olup, hatalı ürünlerin yerine yeni malzemeler verilecektir.
9. Kutu menfezlerin Yüklenmesi, Kuşadası / AYDIN sınırları içerisinde de uygulama yapılacak yere nakledilmesi, uygulama yapılacak yere indirilmesi ve uygulama yapılacak hatta konulması işi firmaya aittir.
10. Kutu menfezlerin üzerlerinde bulunan taşıma delikleri iç yüzeylerinde, taşıma halatlarının sürtünmeden dolayı aşınmasını engelleyecek betonla kaynaşmış plastik koruyucu olacaktır.
11. Kutu menfezlerin boyları muf hariç 200 cm olacaktır.
12. Kutu menfezlerin üretiminde **C35/45** standartlarına uygun beton kullanılacaktır.
13. Kutu menfezlerin üretimin de **ST IV b** çelik hasır kullanacak olup minimum akma sınırı 5.000 kg/cm², minimum çekme dayanımı 5.500 kg/cm² olacaktır.
14. Kutu menfezlerin bir tanesinde **en az 340 kg** demir kullanılacaktır. Yapılan bütün demir donatılar kontrol personeli tarafından onaylanacaktır.
15. Firma ihale aşamasında imalatçı firmaya ait TS EN 14844:2006:2011 + A2 (EN) belgesini, kapasite raporunu ve sanayi sicil belgesini ihale dosyasında sunacaktır.
16. Kutu menfezlerin uygulaması yapılacak yere konulması sırasında belediyemize ait bir personel bulunacak ve teslim edilen malzemeleri kontrol ederek irsaliyelerini teslim alacaktır.
17. İndirme ve uygulamayı yapacak makinanın bütün masrafları yükleniciye aittir.

Fatma ÇANAKÇI
Fen İşleri Müdür V.



ÜST KISIM

Q785(Ø10) / Q257(Ø7)

100 mm / 150 mm

L = 80 x 195 cm

4 adet

53,62 kg

Q785(Ø10) / Q257(Ø7)

100 mm / 150 mm

L = 240 x 195 cm

2 adet

76,90 kg

Q785(Ø10) / Q257(Ø7) Q785(Ø10) / Q257(Ø7)

100 mm / 150 mm

L = 175 x 195 cm

4 adet

114,64 kg

100 mm / 150 mm

L = 540 x 195 cm

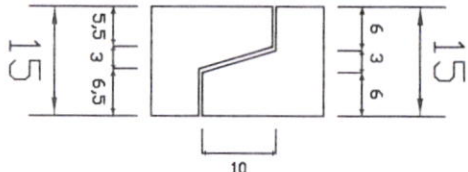
1 adet

87,84 kg

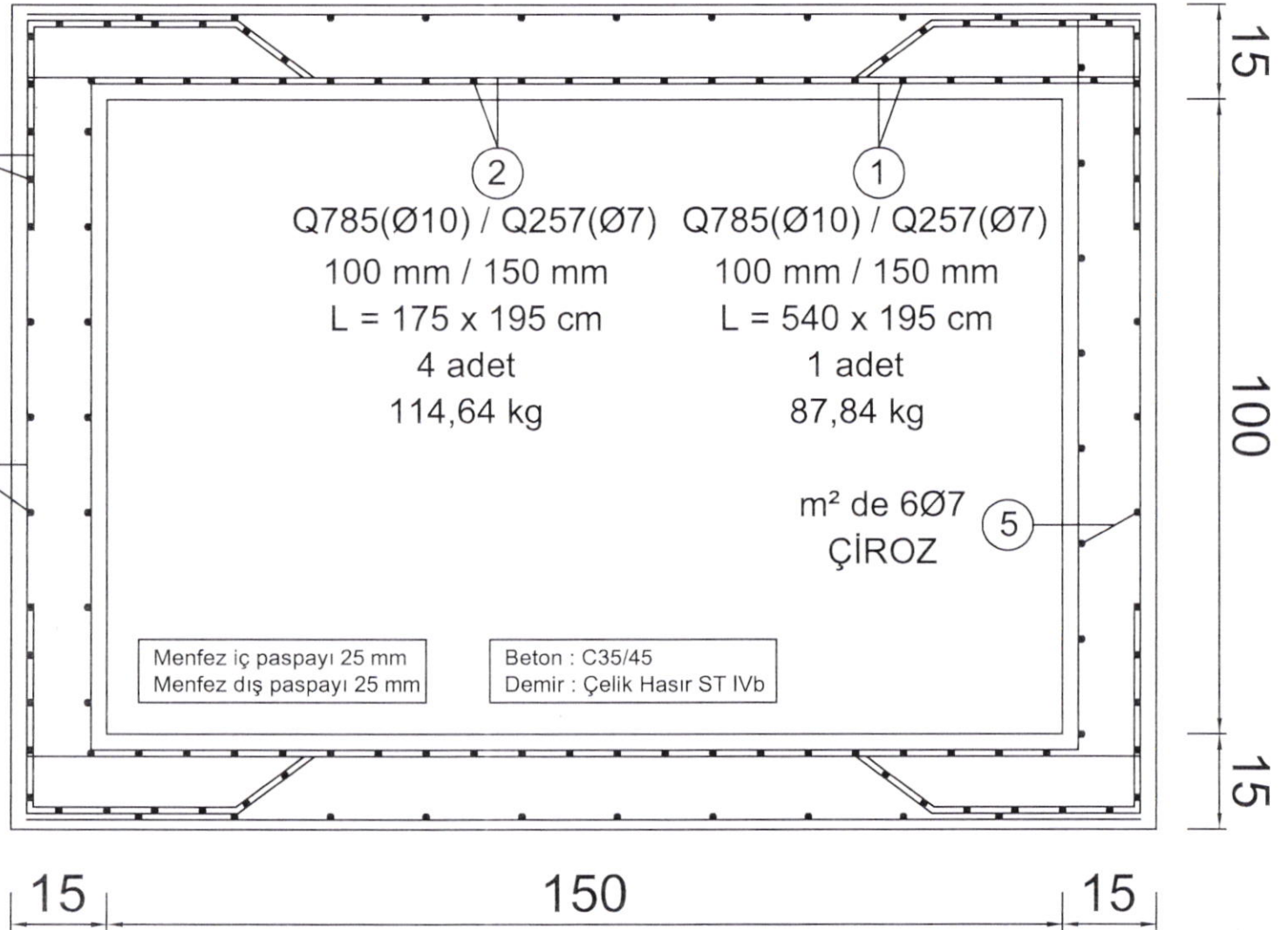
m² de 6Ø7
ÇİROZ

Menfez iç paspayı 25 mm
Menfez dış paspayı 25 mm

Beton : C35/45
Demir : Çelik Hasır ST IVb



Birleşim Detayı



Fatma ÇANAKÇI
İnşaat Mühendisi
Fen İşleri Müdürü